

# Dipartimento Sanità Pubblica e Malattie Infettive

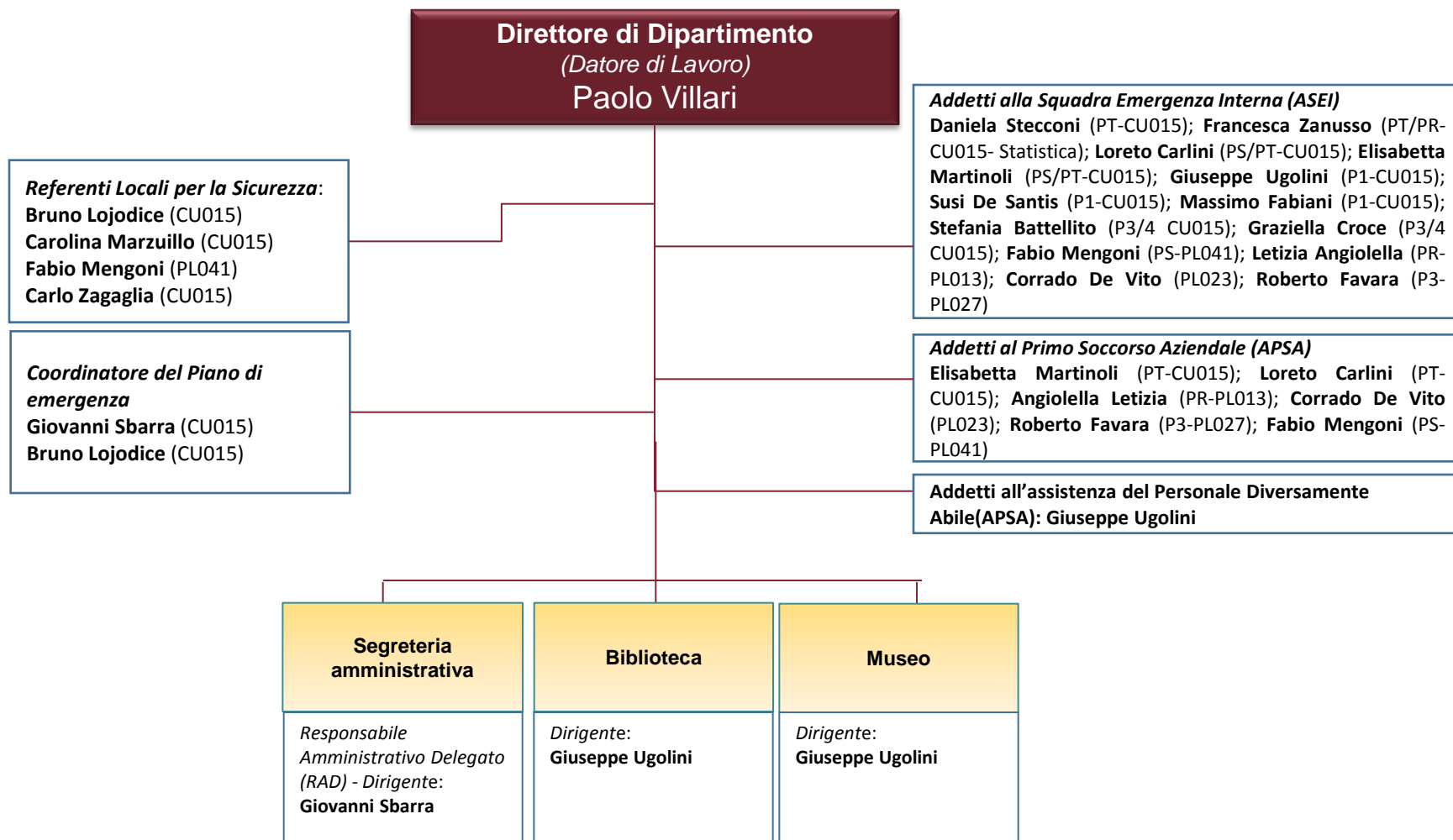
Organigramma Salute & Sicurezza



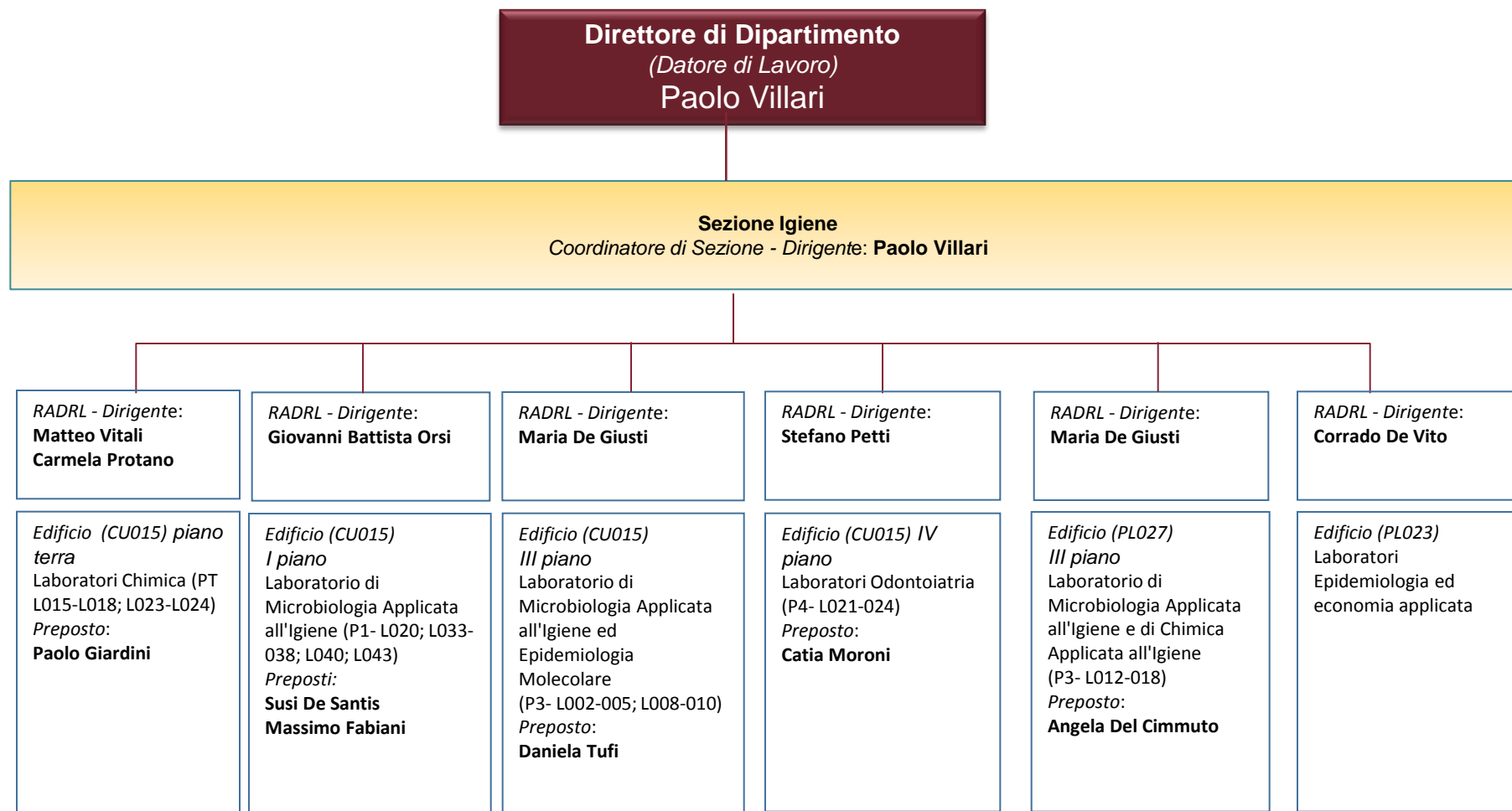
SAPIENZA  
UNIVERSITÀ DI ROMA

Roma, Luglio 2018

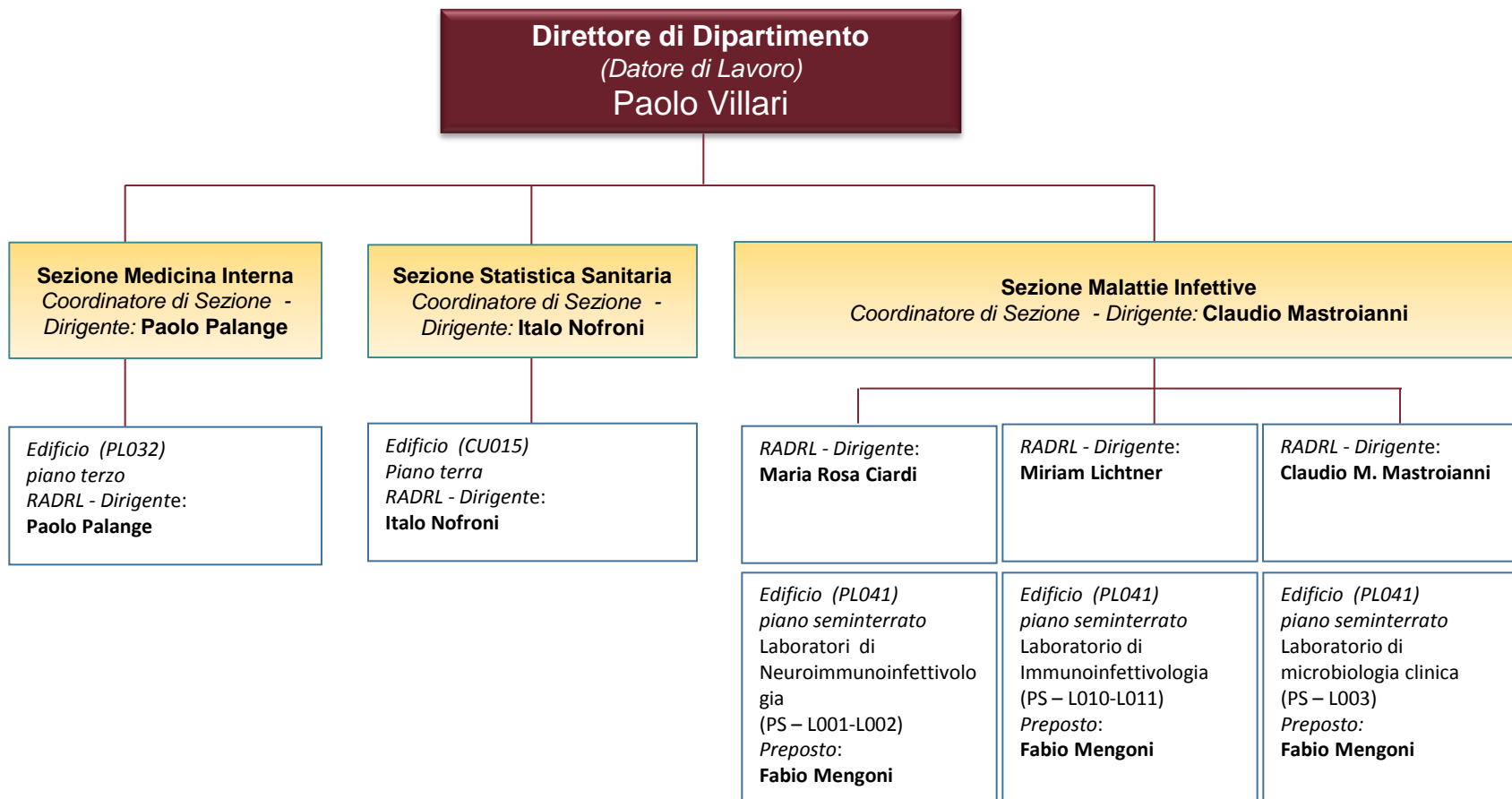
# DIPARTIMENTO SANITA' PUBBLICA E MALATTIE INFETTIVE



# DIPARTIMENTO SANITA' PUBBLICA E MALATTIE INFETTIVE



# DIPARTIMENTO SANITA' PUBBLICA E MALATTIE INFETTIVE



# DIPARTIMENTO SANITA' PUBBLICA E MALATTIE INFETTIVE

**Direttore di Dipartimento**  
(Datore di Lavoro)  
**Paolo Villari**

**Sezione Microbiologia**  
Coordinatore di Sezione - Dirigente: **Anna Teresa Palamara**

*Continua*

**RADRL - Dirigente:**  
**Letizia Angiolella**

**RADRL - Dirigente:**  
**Giovanna Simonetti**

**RADRL - Dirigente:**  
**Anna Teresa Palamara**

**RADRL - Dirigente:**  
**Anna Teresa Palamara**

**RADRL - Dirigente:**  
**Anna Teresa Palamara**

**RADRL - Dirigente:**  
**Aurelia Gaeta**

**RADRL - Dirigente:**  
**Cristina Nazzari**

**RADRL - Dirigente:**  
**Anna Teresa Palamara**

**Edificio (PL013)**  
*piano rialzato*  
Laboratorio di  
ricerca Micologia 1  
PR1 (L005, L016,  
L022)

**Edificio (PL013)**  
*piano rialzato*  
Laboratorio di  
ricerca Micologia  
2 PR1 (L011, L015,  
L018, L019)

**Edificio (CU015)**  
*piano seminterrato*  
Laboratorio  
didattico  
S09, S10 (PS  
L009-L011)

**Edificio (CU015)**  
*piano seminterrato*  
Laboratorio S12-  
S13 Preparazione  
Terreni (PS L079-  
081)

**Edificio (CU015)**  
*piano seminterrato*  
Laboratorio  
Colture cellulari  
S23, S24, S25 (PS  
L050-L052)

**Edificio (CU015)**  
*piano seminterrato*  
Laboratori  
Herpesvirus  
(PS L045-L047)

**Edificio (CU015)**  
*piano terra*  
Laboratorio Epatiti  
T21 (L057)  
*Preposto:*  
**Mariantonietta Lozzi**

**Edificio (CU015)**  
*piano terra*  
Laboratorio  
microbiologia  
Patogeni  
emergenti T22  
(L056)

# DIPARTIMENTO SANITA' PUBBLICA E MALATTIE INFETTIVE

**Direttore di Dipartimento**  
(Datore di Lavoro)  
**Paolo Villari**

**Sezione Microbiologia**  
Coordinatore di Sezione - Dirigente: **Anna Teresa Palamara**

Continua

Continua

**RADRL - Dirigente:**  
**Giammarco Raponi**

**RADRL - Dirigenti:**  
**Anna Teresa Palamara**

**RADRL - Dirigente:**  
**Maria Trancassini**

**RADRL - Dirigente:**  
**Anna Teresa Palamara**

**RADRL - Dirigente:**  
**Anna Teresa Palamara**

**RADRL - Dirigente:**  
**Laura Selan**

*Edificio (CU015)*  
*piano terra*  
Laboratorio di  
Microbiologia e  
Micologia Clinica T23  
(L055)

*Edificio (CU015)*  
*piano terra*  
Laboratorio Microbiologia  
applicata all'ambiente e ai  
dispositivi medici T24, T25  
(L053-L054)

*Edificio (CU015)*  
*piano terra*  
Laboratorio di attività di  
ricerca e di didattica T26  
(L052)

*Edificio (CU015)*  
*piano terra*  
Laboratorio di servizi  
ricerca e di didattica  
T27 (L050)  
*Preposto:*  
**Alessandra Giordano**

*Edificio (CU015)*  
*piano terra*  
Laboratorio di analisi  
colturomiche del microbiota  
T28, T29(L047-L049)

*Edificio (CU015)*  
*Il piano*  
Laboratorio di ricerca  
P2 25-26 (L014-L015)

# DIPARTIMENTO SANITA' PUBBLICA E MALATTIE INFETTIVE

**Direttore di Dipartimento**  
(Datore di Lavoro)  
**Paolo Villari**

**Sezione Microbiologia**  
Coordinatore di Sezione - Dirigente: **Anna Teresa Palamara**

Continua

Continua

**RADRL - Dirigenti:**  
**Francesca Scazzocchio;**  
**Antonella Comanducci**

**RADRL - Dirigente:**  
**Anna Teresa Palamara**

**RADRL - Dirigenti:**  
**Carlo Zagaglia**  
**Marisa Di Pietro**

**RADRL - Dirigente:**  
**Cinzia Conti**

**RADRL - Dirigente:**  
**Claudio Passariello**

**RADRL - Dirigente:**  
**Marisa Di Pietro**

**RADRL - Dirigente:**  
**Anna Teresa Palamara**

**Edificio (CU015)**  
*Il piano*  
Laboratorio didattico,  
di ricerca P2 27A  
(L012)

**Edificio (CU015)**  
*Il piano*  
Laboratorio di ricerca  
P2 27B  
(L012)  
*Preposto:*  
**Felicia Diodato**  
**D'Auria**

**Edificio (CU015)**  
*Il piano*  
Laboratorio  
didattico, di ricerca  
P2 29-30  
(L009 - L010)

**Edificio (CU015)**  
*Il piano*  
Laboratorio di ricerca  
P2 32  
(L007)

**Edificio (CU015)**  
*Il piano*  
Laboratorio di  
ricerca P2 34  
(L017)

**Edificio (CU015)**  
*Il piano*  
Laboratorio di  
ricerca P2 41 (L064)

**Edificio (CU015)**  
*Il piano*  
Laboratorio di  
Patogeni persistenti P2  
67  
(L034)

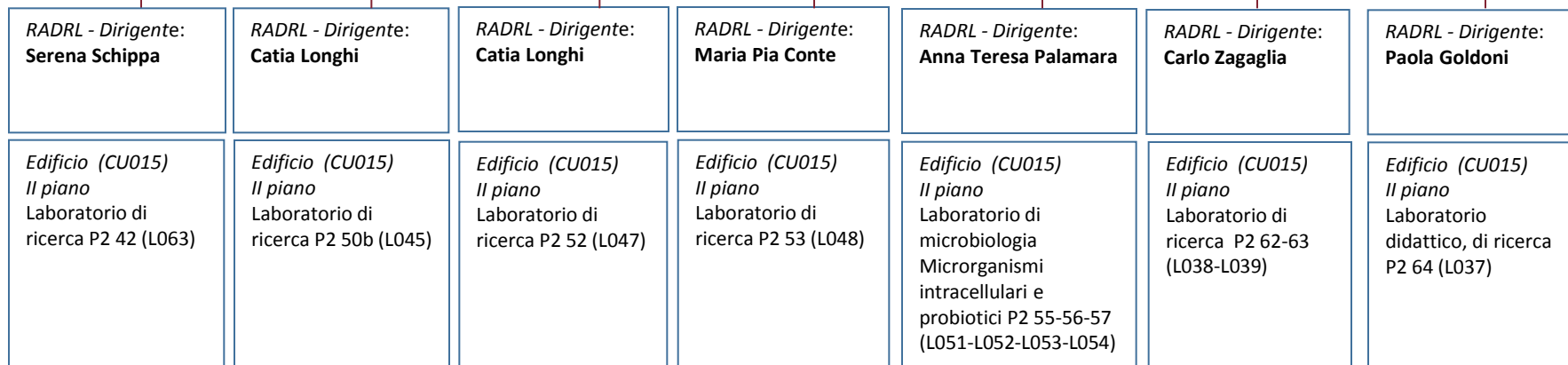
# DIPARTIMENTO SANITA' PUBBLICA E MALATTIE INFETTIVE

**Direttore di Dipartimento**  
*(Datore di Lavoro)*  
**Paolo Villari**

**Sezione Microbiologia**  
*Coordinatore di Sezione - Dirigente: Anna Teresa Palamara*

*Continua*

*Continua*





# DIPARTIMENTO SANITA' PUBBLICA E MALATTIE INFETTIVE

**Direttore di Dipartimento**  
*(Datore di Lavoro)*  
**Paolo Villari**

**Sezione Microbiologia**  
*Coordinatore di Sezione - Dirigente: Anna Teresa Palamara*

*Continua*

*RADRL - Dirigente:*  
**Lucia Nencioni**

*RADRL - Dirigente:*  
**Piera Valenti**

*RADRL - Dirigente:*  
**Rosa Sessa**

*RADRL - Dirigente:*  
**Rosa Sessa**

*RADRL - Dirigente:*  
**Valeria A. Pietropaolo**

*RADRL - Dirigente:*  
**Valeria A. Pietropaolo**

*RADRL - Dirigente:*  
**Francesca Berlutti**

*Edificio (CU015)*  
*Il piano*  
Laboratorio di  
ricerca P2 74  
(L026)

*Edificio (CU015)*  
*Il piano*  
Laboratorio di  
ricerca P2 66-67, P2  
76-77 (L023-L024  
L035-L036)

*Edificio (CU015)*  
*Il piano*  
Laboratorio di  
ricerca P2 78  
(L022)

*Edificio (CU015)*  
*Il piano*  
Laboratorio di  
ricerca P2 79  
(L021)

*Edificio (CU015)*  
*Il piano*  
Laboratorio di ricerca P2  
68 – 70 (L032-L033)

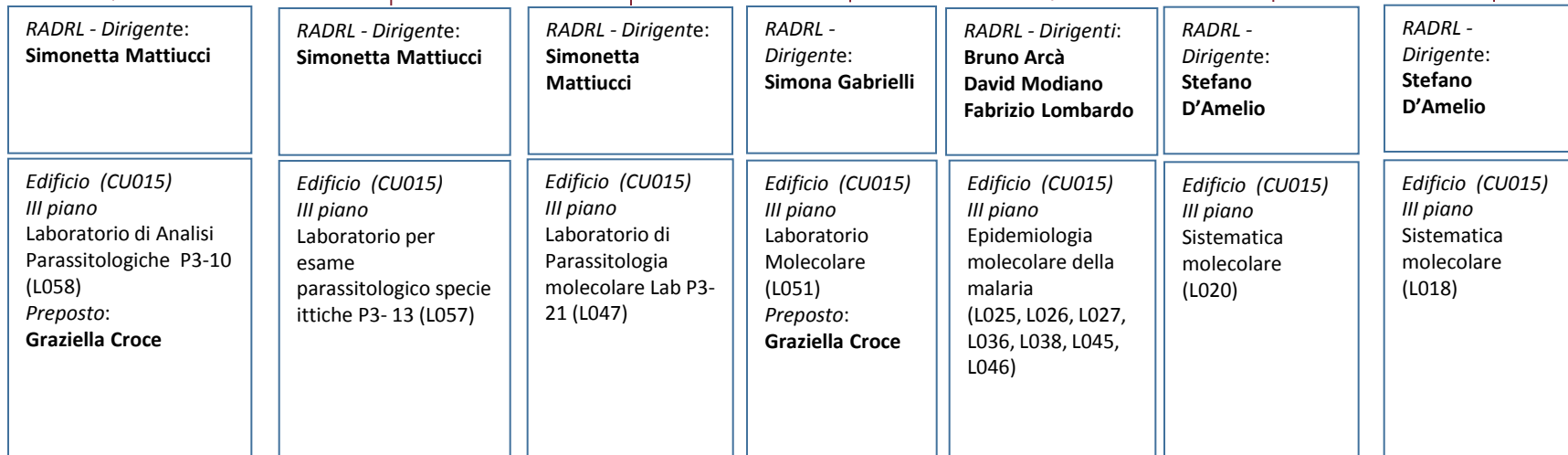
*Edificio (CU015)*  
*III piano*  
Laboratorio di ricerca P3  
31-32 (L032-L033)

*Edificio (CU015)*  
*III piano*  
Laboratorio di ricerca  
P3 33-34-35-36 (L032-  
L033-L034-L035)

# DIPARTIMENTO SANITA' PUBBLICA E MALATTIE INFETTIVE

**Direttore di Dipartimento**  
(Datore di Lavoro)  
**Paolo Villari**

**Sezione Parassitologia**  
Coordinatore di Sezione - Dirigente: **David Modiano**



# DIPARTIMENTO SANITA' PUBBLICA E MALATTIE INFETTIVE

**Direttore di Dipartimento**

*(Datore di Lavoro)*

**Paolo Villari**

**Sezione Parassitologia**

*Coordinatore di Sezione - Dirigente: David Modiano*

*RADRL -  
Dirigente:*  
**Alessandra  
della Torre**

*RADRL -  
Dirigente:*  
**Alessandra  
della Torre**

*RADRL -  
Dirigente:*  
**Alessandra  
della Torre**

*RADRL -  
Dirigente:*  
**Alessandra  
della Torre**

*RADRL -  
Dirigente:*  
**Alessandra  
della Torre**

*RADRL -  
Dirigente:*  
**Alessandra  
della Torre**

*RADRL -  
Dirigente:*  
**Alessandra  
della Torre**

*RADRL -  
Dirigente:*  
**Alessandra  
della Torre**

*RADRL -  
Dirigente:*  
**Alessandra  
della Torre**

*Edificio  
(CU015)  
III piano  
Spazio  
corridoio  
(L037)*

*Edificio  
(CU015)  
III piano  
Stabulario in  
allestimento  
(L041)*

*Edificio  
(CU015)  
III piano  
Anticella  
Insettario in  
allestimento  
(L039)*

*Edificio  
(CU015)  
III piano  
Lab  
Entomologia /  
Insettario  
(L042, L043,  
L044)*

*Edificio  
(CU015)  
IV piano  
Insettario 1,  
(L004)*

*Edificio  
(CU015)  
IV piano  
Anticella  
Insettario,  
(L005)*

*Edificio  
(CU015)  
IV piano  
Insettario 2  
(L006)*

*Edificio  
(CU015)  
IV piano  
Entomologia  
molecolare  
(L008)*

*Edificio  
(CU015)  
IV piano  
Microscopia  
molecolare  
(L010)*