

Dipartimento Sanità Pubblica e Malattie Infettive

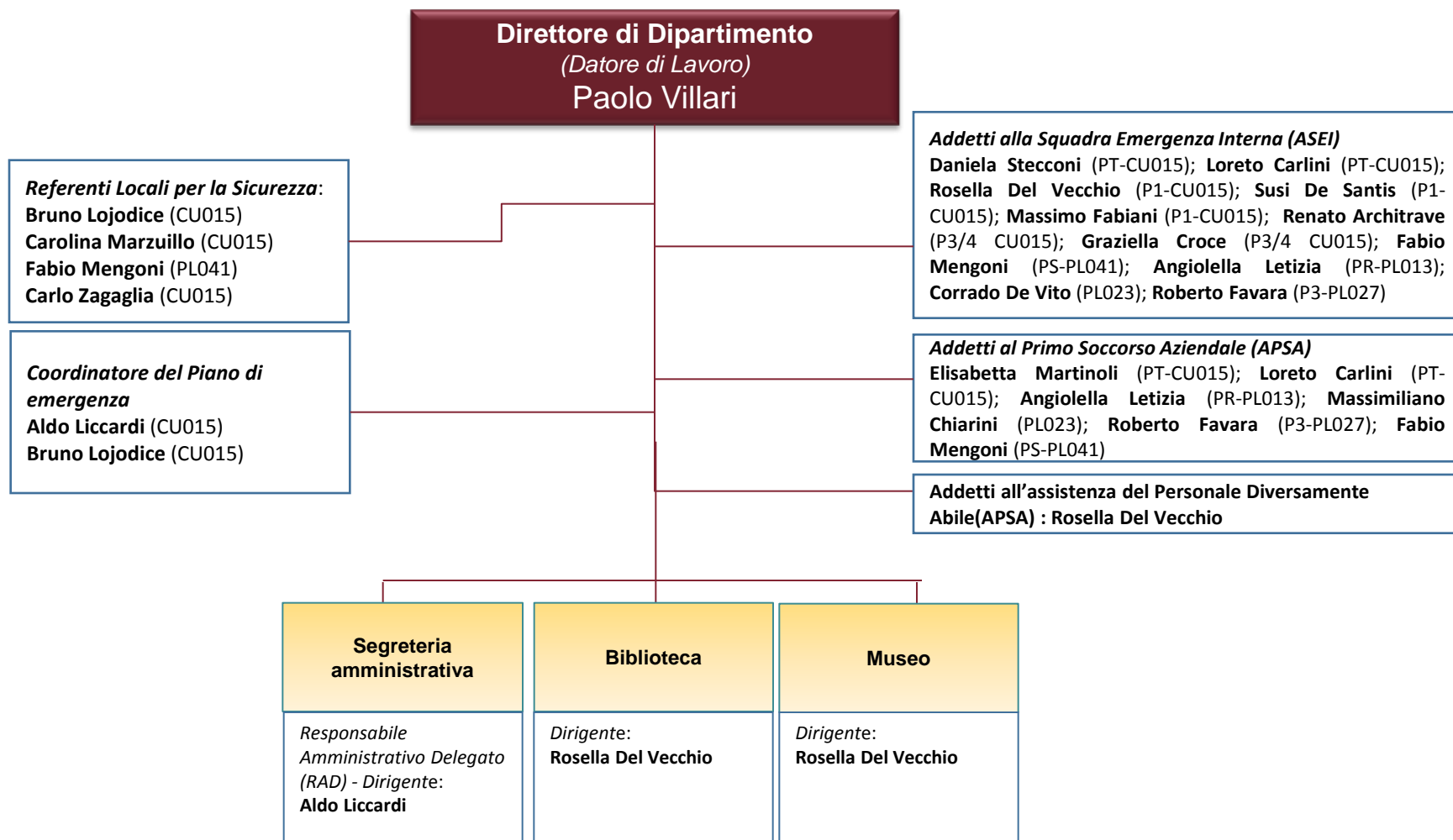
Organigramma Salute & Sicurezza



SAPIENZA
UNIVERSITÀ DI ROMA

Roma, Novembre 2016

DIPARTIMENTO SANITA' PUBBLICA E MALATTIE INFETTIVE



DIPARTIMENTO SANITA' PUBBLICA E MALATTIE INFETTIVE

Direttore di Dipartimento
(Datore di Lavoro)
Paolo Villari

Sezione Igiene

Coordinatore di Sezione - Dirigente: Paolo Villari

*RADRL -
Dirigente:*
Matteo Vitali

*RADRL -
Dirigente:*
**Giovanni
Battista Orsi**

*RADRL -
Dirigente:*
**Giovanni
Battista Orsi**

*RADRL -
Dirigente:*
**Giovanni
Battista Orsi**

RADRL - Dirigente:
Maria De Giusti

*RADRL -
Dirigente:*
Stefano Petti

RADRL - Dirigente:
Maria De Giusti

RADRL - Dirigente:
Corrado De Vito

*Edificio (CU015)
piano terra
Laboratori
Chimica
Preposto:*
Paolo Giardini

*Edificio (CU015)
I piano
Laboratori
Sterilizzazione e
terreni di coltura
Preposto:*
Susi De Santis

*Edificio (CU015)
I piano
Laboratori (P1-
L35) Igiene e
Microbiologia
Preposto:*
**Massimo
Fabiani**

*Edificio (CU015)
I piano
Laboratori (P1-
L20) Igiene e
Microbiologia
Preposto:*
**Massimo
Fabiani**

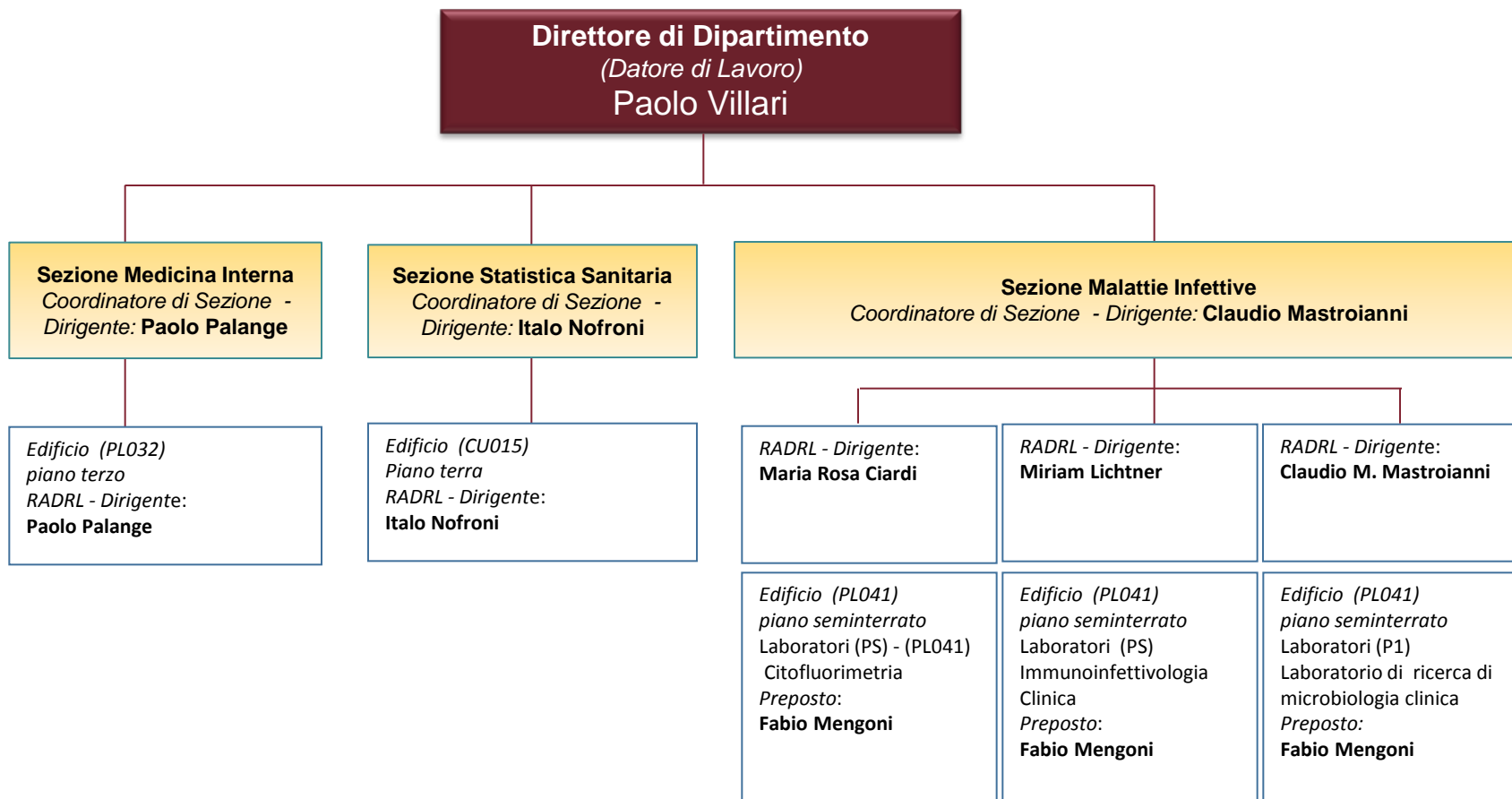
*Edificio (CU015)
III piano
Laboratori
Batteriologia
ambientale ed
epidemiologia
molecolare
Preposto:*
Daniela Tufi

*Edificio (CU015)
IV piano
Laboratori
Odontoiatria
Preposto:*
Catia Moroni

*Edificio (PL027)
III piano
Laboratori Igiene
Preposto:*
**Angela Del
Cimmuto**

*Edificio (PL023)
Laboratori
Epidemiologia ed
economia applicata
Preposto:*
**Massimiliano
Chiarini**

DIPARTIMENTO SANITA' PUBBLICA E MALATTIE INFETTIVE

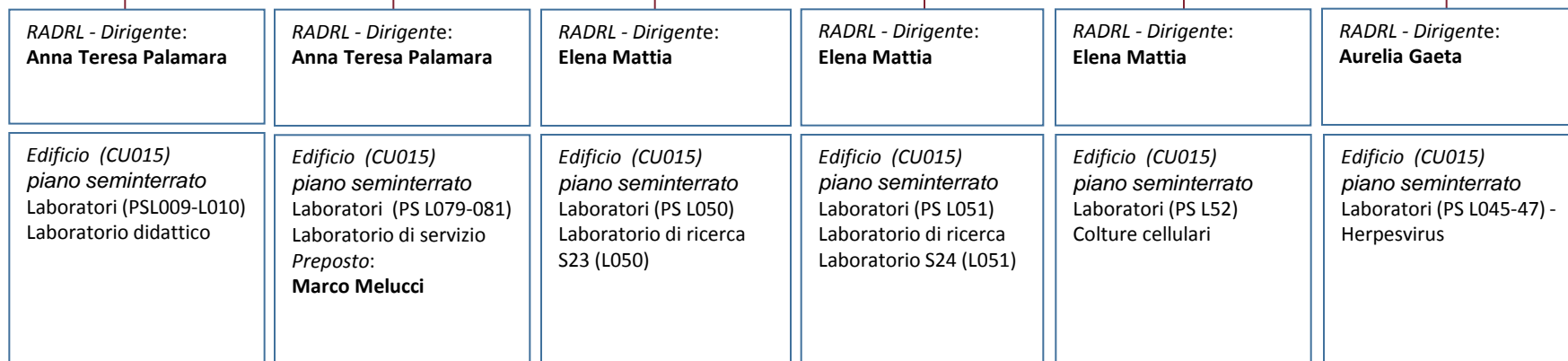


DIPARTIMENTO SANITA' PUBBLICA E MALATTIE INFETTIVE

Direttore di Dipartimento
(Datore di Lavoro)
Paolo Villari

Sezione Microbiologia
Coordinatore di Sezione - Dirigente: Anna Teresa Palamara

Continua



DIPARTIMENTO SANITA' PUBBLICA E MALATTIE INFETTIVE

Direttore di Dipartimento
(Datore di Lavoro)
Paolo Villari

Sezione Microbiologia
Coordinatore di Sezione - Dirigente: Anna Teresa Palamara

Continua

Continua

<i>RADRL - Dirigente:</i> Anna Teresa Palamara	<i>RADRL - Dirigente:</i> Giammarco Raponi	<i>RADRL - Dirigenti:</i> Anna Teresa Palamara - Catia Longhi	<i>RADRL - Dirigente:</i> Maria Trancassini	<i>RADRL - Dirigente:</i> Anna Teresa Palamara	<i>RADRL - Dirigente:</i> Anna Teresa Palamara	<i>RADRL - Dirigente:</i> Anna Teresa Palamara
<i>Edificio (CU015) piano terra</i> Laboratorio didattico, di ricerca T22 (L056)	<i>Edificio (CU015) piano terra</i> Laboratorio didattico, di ricerca T23 (L055)	<i>Edificio (CU015) piano terra</i> Laboratorio didattico, di ricerca T24-T25 (L054-L055) <i>Preposto:</i> Mariantonietta Lozzi	<i>Edificio (CU015) piano terra</i> Laboratorio di servizio T26 (L052)	<i>Edificio (CU015) piano terra</i> Laboratorio di servizio T27 (L050) <i>Preposto:</i> Alessandra Giordano	<i>Edificio (CU015) piano terra</i> Laboratorio di servizio T28 (L049) <i>Preposto:</i> Maria Trancassini	<i>Edificio (CU015) piano terra</i> Laboratorio di servizio T29 (L047) <i>Preposto:</i> Maria Trancassini

DIPARTIMENTO SANITA' PUBBLICA E MALATTIE INFETTIVE

Direttore di Dipartimento
(Datore di Lavoro)
Paolo Villari

Sezione Microbiologia
Coordinatore di Sezione - Dirigente: Anna Teresa Palamara

Continua

Continua

RADRL - Dirigente: Laura Selan	RADRL - Dirigenti: Francesca Scazzocchio; Antonella Comanducci	RADRL - Dirigente: Anna Teresa Palamara	RADRL - Dirigenti: Carlo Zagaglia Marisa Di Pietro	RADRL - Dirigente: Cinzia Conti	RADRL - Dirigente: Claudio Passariello	RADRL - Dirigente: Marisa Di Pietro
<i>Edificio (CU015)</i> <i>Il piano</i> Laboratorio di ricerca P2 25-26 (L014-L015)	<i>Edificio (CU015)</i> <i>Il piano</i> Laboratorio didattico, di ricerca P2 27 (L012)	<i>Edificio (CU015)</i> <i>Il piano</i> Laboratorio di ricerca P2 27B (L012) <i>Preposto:</i> Felicia Diodato D'Auria	<i>Edificio (CU015)</i> <i>Il piano</i> Laboratorio didattico, di ricerca P2 29-30 (L009 - L010)	<i>Edificio (CU015)</i> <i>Il piano</i> Laboratorio di ricerca P2 32 (L007)	<i>Edificio (CU015)</i> <i>Il piano</i> Laboratorio di ricerca P2 34 (L017)	<i>Edificio (CU015)</i> <i>Il piano</i> Laboratorio di ricerca P2 41 (L064)

DIPARTIMENTO SANITA' PUBBLICA E MALATTIE INFETTIVE

Direttore di Dipartimento
(Datore di Lavoro)
Paolo Villari

Sezione Microbiologia
Coordinatore di Sezione - Dirigente: Anna Teresa Palamara

Continua

Continua

RADRL - Dirigente: Serena Schippa	RADRL - Dirigente: Catia Longhi	RADRL - Dirigente: Catia Longhi	RADRL - Dirigente: Maria Pia Conte	RADRL - Dirigente: Paola Mastromarino	RADRL - Dirigente: Carlo Zagaglia	RADRL - Dirigente: Paola Goldoni
<i>Edificio (CU015)</i> <i>Il piano</i> Laboratorio di ricerca P2 42 (L063)	<i>Edificio (CU015)</i> <i>Il piano</i> Laboratorio di ricerca P2 50b (L045)	<i>Edificio (CU015)</i> <i>Il piano</i> Laboratorio di ricerca P2 (L047)	<i>Edificio (CU015)</i> <i>Il piano</i> Laboratorio di ricerca P2 53 (L048)	<i>Edificio (CU015)</i> <i>Il piano</i> Laboratorio di ricerca P2 55-56-57 (L051- L052-L053-L054)	<i>Edificio (CU015)</i> <i>Il piano</i> Laboratorio di ricerca P2 62-63 (L038-L039)	<i>Edificio (CU015)</i> <i>Il piano</i> Laboratorio didattico, di ricerca P2 64 (L037)

DIPARTIMENTO SANITA' PUBBLICA E MALATTIE INFETTIVE

Direttore di Dipartimento
(Datore di Lavoro)
Paolo Villari

Sezione Microbiologia
Coordinatore di Sezione - Dirigente: **Anna Teresa Palamara**

Continua

Continua

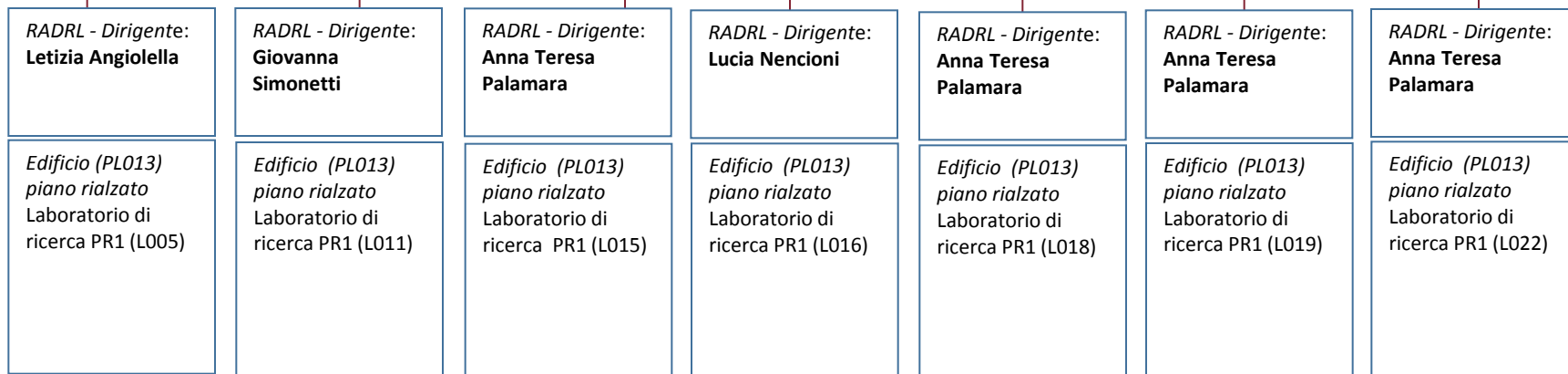
RADRL - Dirigente: Elena Mattia	RADRL - Dirigente: Piera Valenti	RADRL - Dirigente: Rosa Sessa	RADRL - Dirigente: Rosa Sessa	RADRL - Dirigente: Valeria A. Pietropaolo	RADRL - Dirigente: Valeria A. Pietropaolo	RADRL - Dirigente: Francesca Berlutti
<i>Edificio (CU015)</i> <i>Il piano</i> Laboratorio di ricerca P2 74 (L026)	<i>Edificio (CU015)</i> <i>Il piano</i> Laboratorio di ricerca P2 76-77 (L023-L024)	<i>Edificio (CU015)</i> <i>Il piano</i> Laboratorio di ricerca P2 78 (L022)	<i>Edificio (CU015)</i> <i>Il piano</i> Laboratorio di ricerca P2 79 (L021)	<i>Edificio (CU015)</i> <i>Il piano</i> Laboratorio di ricerca P2 68 – 70 [Laboratorio P2 68 – 70 (L032-L033)]	<i>Edificio (CU015)</i> <i>III piano</i> Laboratorio di ricerca P3 31-32 (L032-L033)	<i>Edificio (CU015)</i> <i>III piano</i> Laboratorio di ricerca P3 33-34-35-36 (L032-L033-L034-L035)

DIPARTIMENTO SANITA' PUBBLICA E MALATTIE INFETTIVE

Direttore di Dipartimento
(Datore di Lavoro)
Paolo Villari

Sezione Microbiologia
Coordinatore di Sezione - Dirigente: Anna Teresa Palamara

Continua



DIPARTIMENTO SANITA' PUBBLICA E MALATTIE INFETTIVE

Direttore di Dipartimento

(Datore di Lavoro)

Paolo Villari

Sezione Parassitologia

Coordinatore di Sezione - Dirigente: David Modiano

