

# Dipartimento Sanità Pubblica e Malattie Infettive

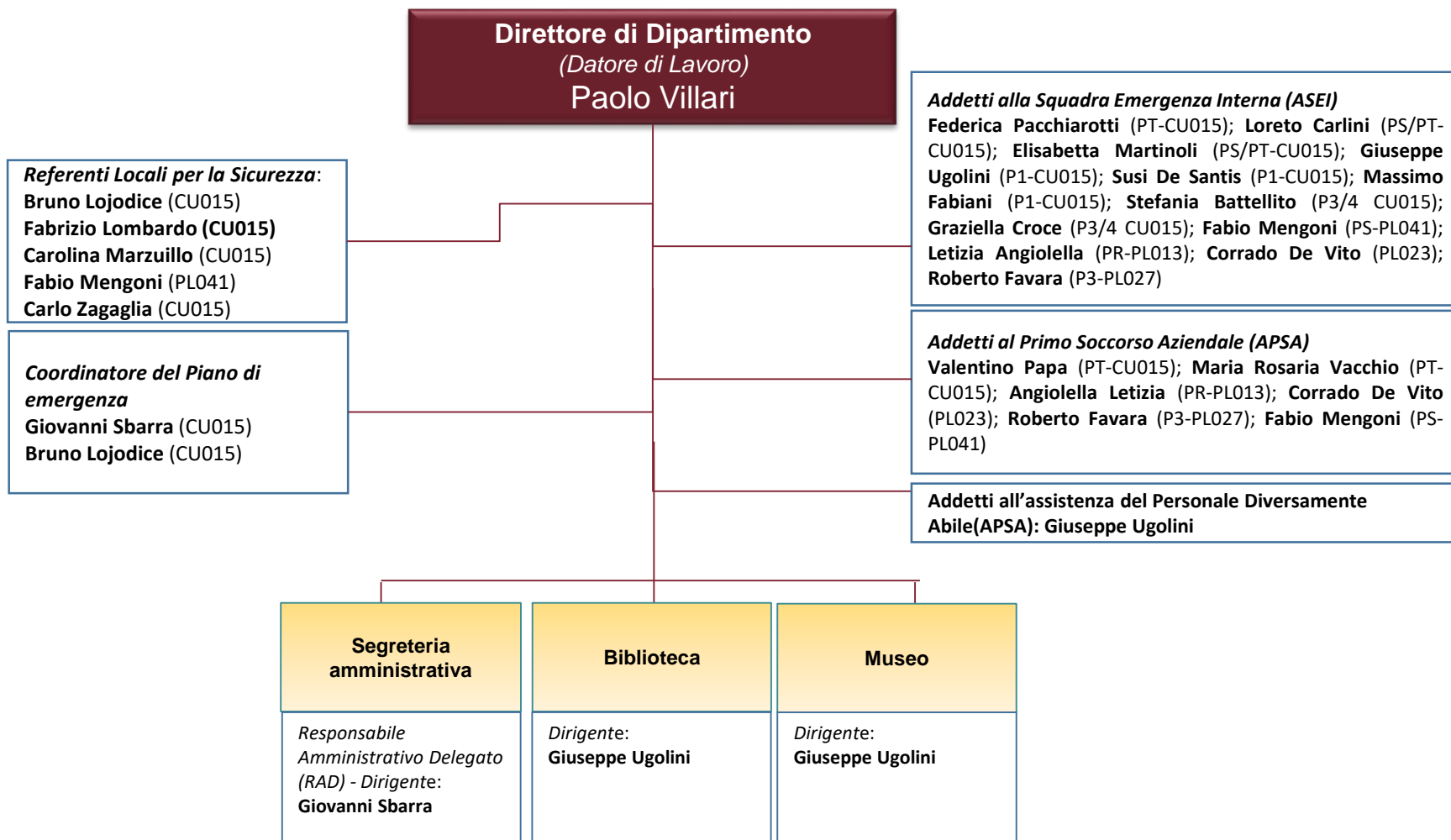
Organigramma Salute & Sicurezza



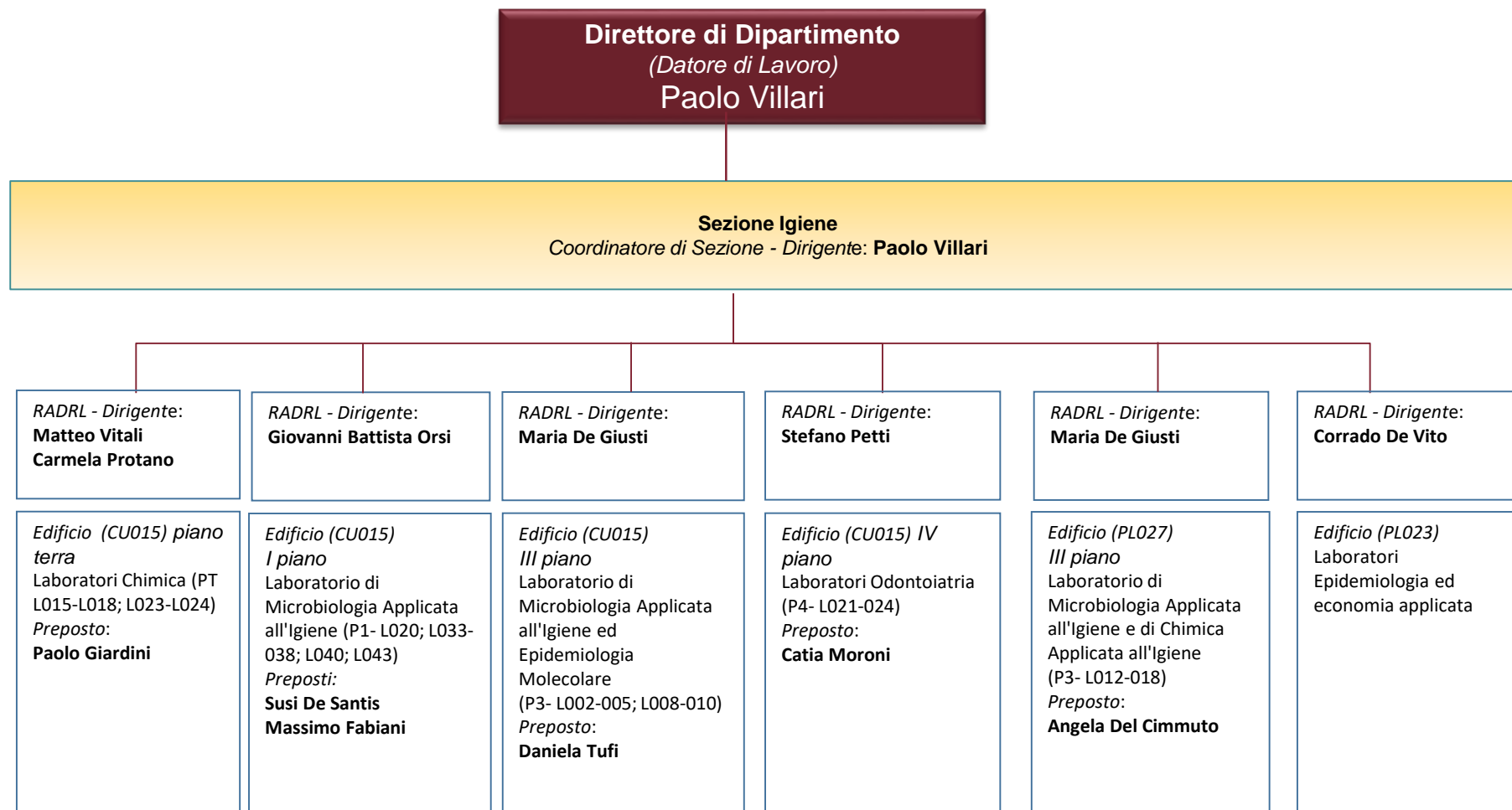
SAPIENZA  
UNIVERSITÀ DI ROMA

Roma, aprile 2020

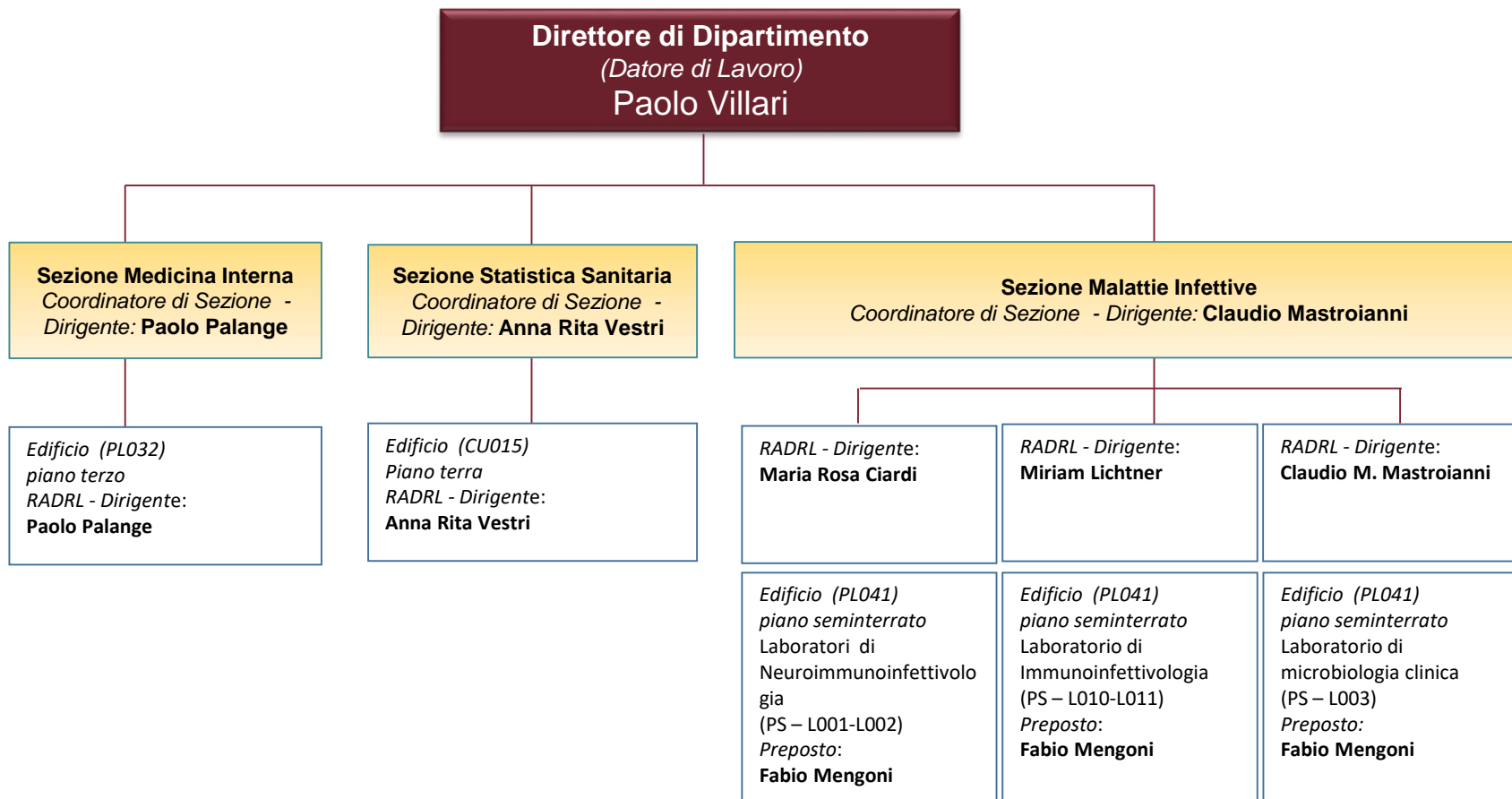
# DIPARTIMENTO SANITA' PUBBLICA E MALATTIE INFETTIVE



# DIPARTIMENTO SANITA' PUBBLICA E MALATTIE INFETTIVE



# DIPARTIMENTO SANITA' PUBBLICA E MALATTIE INFETTIVE

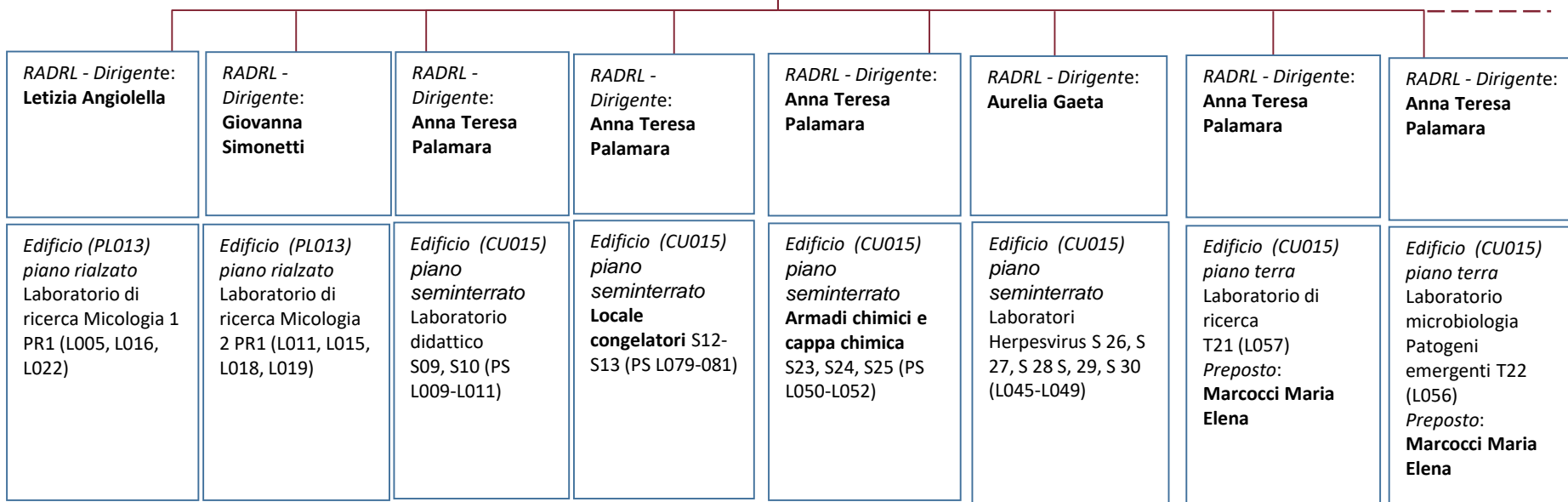


# DIPARTIMENTO SANITA' PUBBLICA E MALATTIE INFETTIVE

**Direttore di Dipartimento**  
(Datore di Lavoro)  
**Paolo Villari**

**Sezione Microbiologia**  
Coordinatore di Sezione - Dirigente: **Anna Teresa Palamara**

*Continua*



# DIPARTIMENTO SANITA' PUBBLICA E MALATTIE INFETTIVE

**Direttore di Dipartimento**  
*(Datore di Lavoro)*  
**Paolo Villari**

**Sezione Microbiologia**  
*Coordinatore di Sezione - Dirigente: Anna Teresa Palamara*

*Continua*

*Continua*

*RADRL - Dirigente:*  
**Giammarco Raponi**

*RADRL - Dirigenti:*  
**Anna Teresa Palamara**

*RADRL - Dirigente:*  
**Maria Trancassini**

*RADRL - Dirigente:*  
**Anna Teresa Palamara**

*RADRL - Dirigente:*  
**Anna Teresa Palamara**

*RADRL - Dirigente:*  
**Laura Selan**

*Edificio (CU015)*  
*piano terra*  
Laboratorio di  
Microbiologia e  
Micologia Clinica T23  
(L055)

*Edificio (CU015)*  
*piano terra*  
Laboratorio di ricerca T24,  
T25  
(L053-L054)

*Edificio (CU015)*  
*piano terra*  
Laboratorio di attività di  
ricerca e di didattica T26  
(L052)

*Edificio (CU015)*  
*piano terra*  
Laboratorio di ricerca e  
di didattica  
T27 (L050)

*Edificio (CU015)*  
*piano terra*  
Laboratorio di analisi  
colturomiche del microbiota  
T28, T29 (L047-L049)

*Edificio (CU015)*  
*Il piano*  
Laboratorio di ricerca  
P2 25-26 (L014-L015)

# DIPARTIMENTO SANITA' PUBBLICA E MALATTIE INFETTIVE

**Direttore di Dipartimento**  
(Datore di Lavoro)  
**Paolo Villari**

**Sezione Microbiologia**  
Coordinatore di Sezione - Dirigente: **Anna Teresa Palamara**

Continua

Continua

<i>RADRL - Dirigenti:</i> <b>Laura Selan</b> <b>Marco Artini</b>	<i>RADRL - Dirigente:</i> <b>Anna Teresa Palamara</b>	<i>RADRL - Dirigenti:</i> <b>Marisa Di Pietro</b>	<i>RADRL - Dirigenti:</i> <b>Carlo Zagaglia</b> <b>Marisa Di Pietro</b>	<i>RADRL - Dirigente:</i> <b>Cinzia Conti</b>	<i>RADRL - Dirigente:</i> <b>Claudio Passariello</b>	<i>RADRL - Dirigente:</i> <b>Marisa Di Pietro</b>	<i>RADRL - Dirigente:</i> <b>Anna Teresa Palamara</b>
<i>Edificio (CU015)</i> <i>Il piano</i> Laboratorio di ricerca P2 28 (L011)	<i>Edificio (CU015)</i> <i>Il piano</i> Laboratorio di ricerca P2 27 (L012) <i>Preposto:</i> <b>Felicia Diodata D'Auria</b>	<i>Edificio (CU015)</i> <i>Il piano</i> Laboratorio didattico, di ricerca P2 29 (-L010)	<i>Edificio (CU015)</i> <i>Il piano</i> Armadio per infiammabili e cappa chimica P2 30 (L009)	<i>Edificio (CU015)</i> <i>Il piano</i> Laboratorio di ricerca P2 32 (L007)	<i>Edificio (CU015)</i> <i>Il piano</i> Laboratorio di ricerca P2 34 (L017)	<i>Edificio (CU015)</i> <i>Il piano</i> Laboratorio di ricerca P2 41 (L064)	<i>Edificio (CU015)</i> <i>Il piano</i> Laboratorio di Patogeni persistenti P2 67 (L034)

# DIPARTIMENTO SANITA' PUBBLICA E MALATTIE INFETTIVE

**Direttore di Dipartimento**  
*(Datore di Lavoro)*  
**Paolo Villari**

**Sezione Microbiologia**  
*Coordinatore di Sezione - Dirigente: Anna Teresa Palamara*

Continua

Continua

<b>RADRL - Dirigente: Catia Longhi</b>	<b>RADRL - Dirigente: Catia Longhi</b>	<b>RADRL - Dirigente: Catia Longhi</b>	<b>RADRL - Dirigente: Maria Pia Conte</b>	<b>RADRL - Dirigente: Catia Longhi</b>	<b>RADRL - Dirigente: Carlo Zagaglia</b>	<b>RADRL - Dirigente: Paola Goldoni</b>	<b>RADRL - Dirigente: Lucia Nencioni</b>
<i>Edificio (CU015) Il piano Laboratorio di ricerca P2 42 (L063)</i>	<i>Edificio (CU015) Il piano Laboratorio di ricerca P2 50b (L045)</i>	<i>Edificio (CU015) Il piano Laboratorio di ricerca P2 52 (L047)</i>	<i>Edificio (CU015) Il piano Laboratorio di ricerca P2 53 (L048)</i>	<i>Edificio (CU015) Il piano Laboratorio di ricerca P2 55-56-57 (L051-L052-L053- L054)</i>	<i>Edificio (CU015) Il piano Laboratorio di ricerca P2 62-63 (L038-L039)</i>	<i>Edificio (CU015) Il piano Laboratorio didattico, di ricerca P2 64 (L037)</i>	<i>Edificio (CU015) Il piano Laboratorio di ricerca P2 74 (L026)</i>

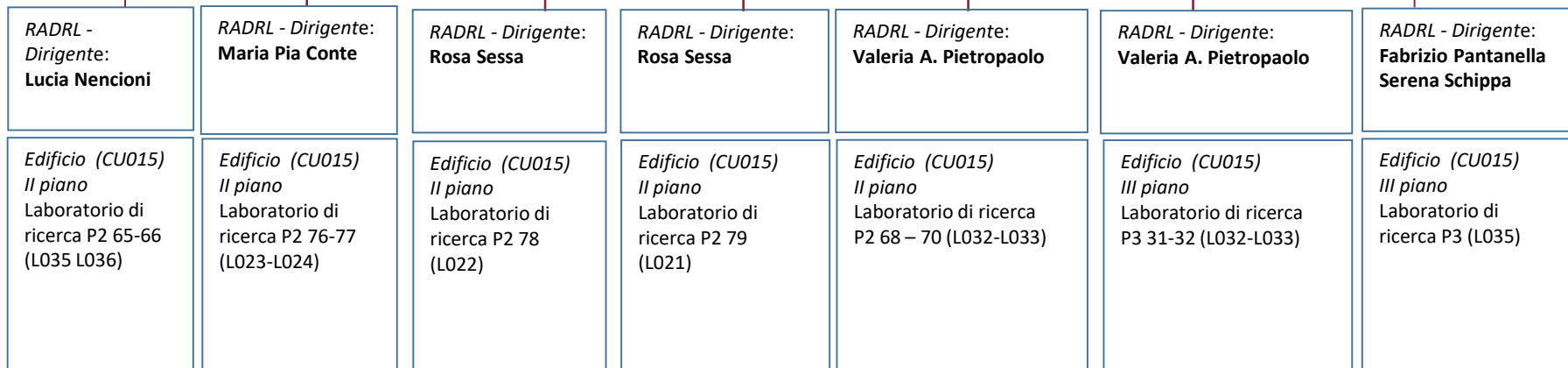


# DIPARTIMENTO SANITA' PUBBLICA E MALATTIE INFETTIVE

**Direttore di Dipartimento**  
(Datore di Lavoro)  
**Paolo Villari**

**Sezione Microbiologia**  
Coordinatore di Sezione - Dirigente: **Anna Teresa Palamara**

Continua

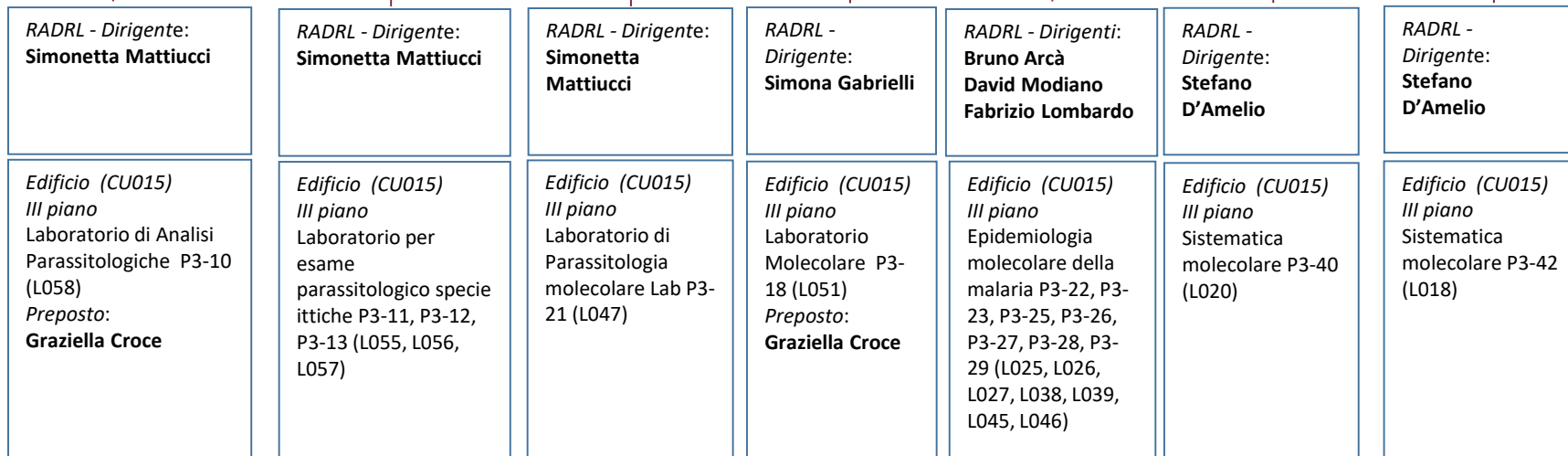


# DIPARTIMENTO SANITA' PUBBLICA E MALATTIE INFETTIVE

**Direttore di Dipartimento**  
(Datore di Lavoro)  
**Paolo Villari**

**Sezione Parassitologia**  
Coordinatore di Sezione - Dirigente: **David Modiano**

Continua



# DIPARTIMENTO SANITA' PUBBLICA E MALATTIE INFETTIVE

**Direttore di Dipartimento**  
(Datore di Lavoro)  
**Paolo Villari**

**Sezione Parassitologia**  
Coordinatore di Sezione - Dirigente: **David Modiano**

Continua

