

Dipartimento Sanità Pubblica e Malattie Infettive

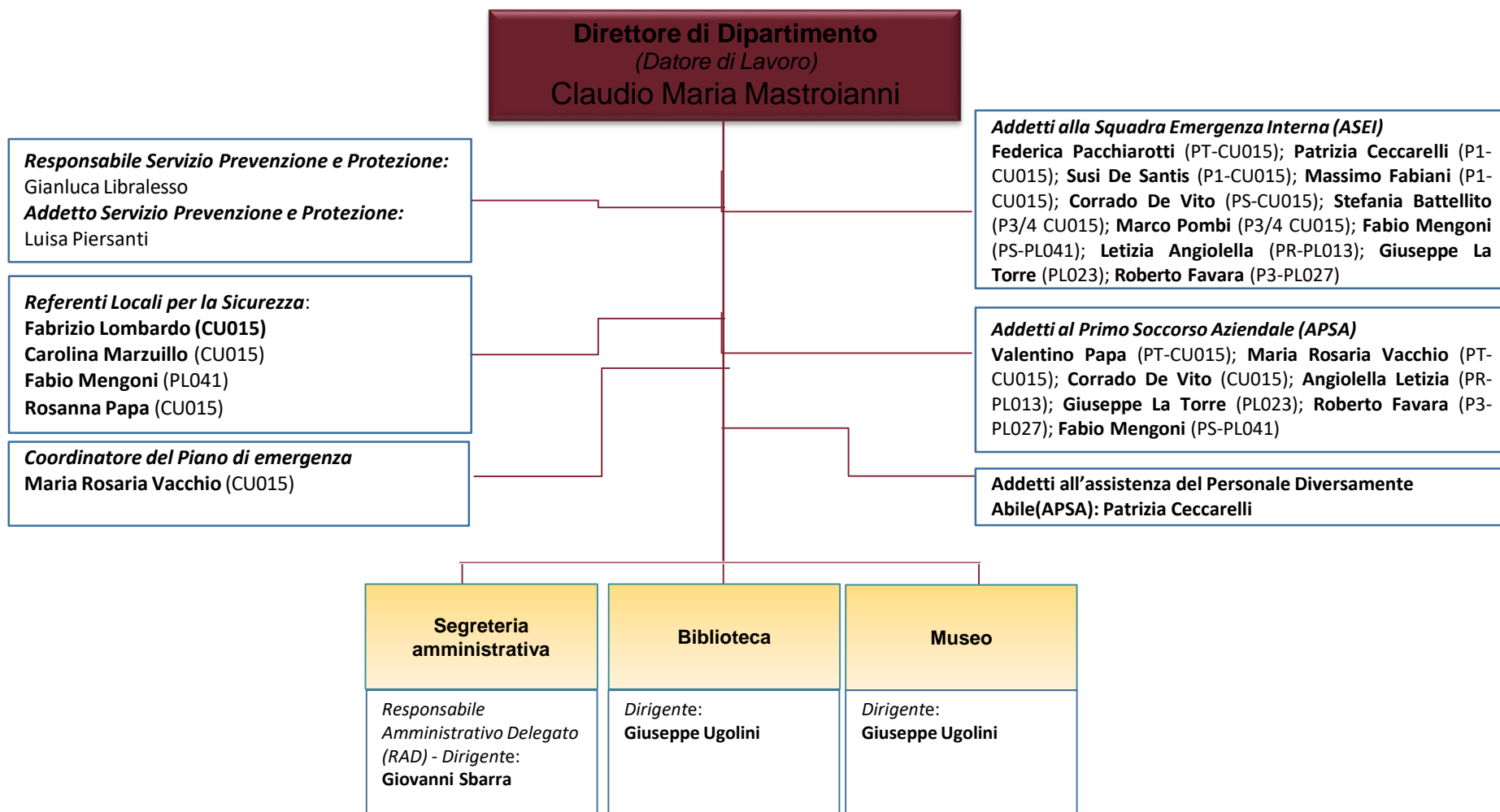
Organigramma Salute & Sicurezza



SAPIENZA
UNIVERSITÀ DI ROMA

Roma, maggio 2024

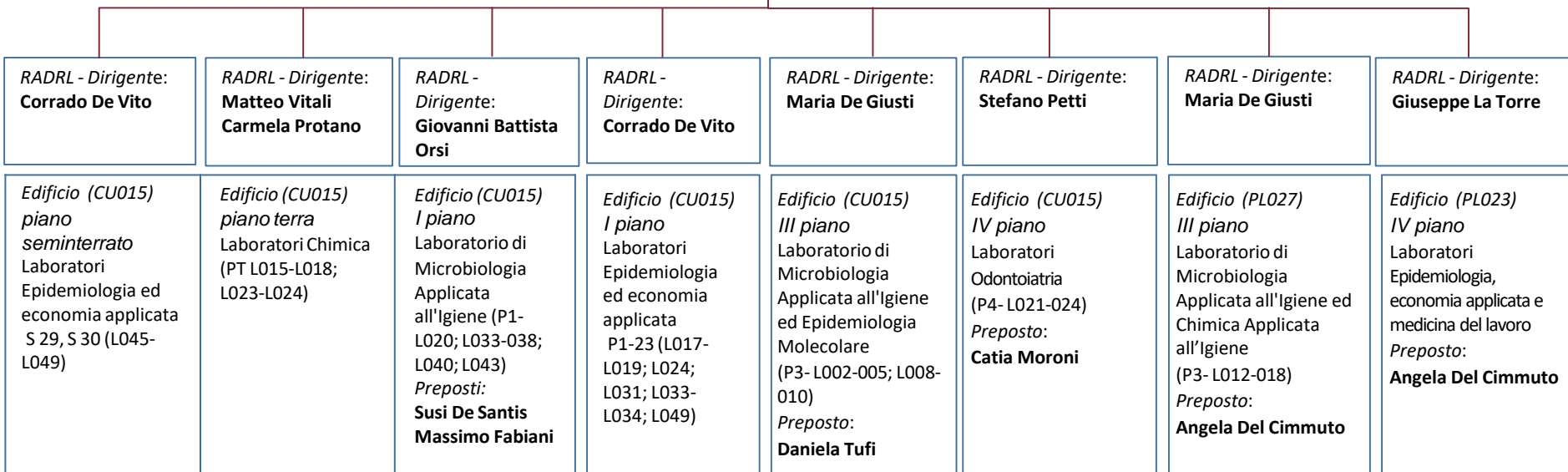
DIPARTIMENTO SANITA' PUBBLICA E MALATTIE INFETTIVE



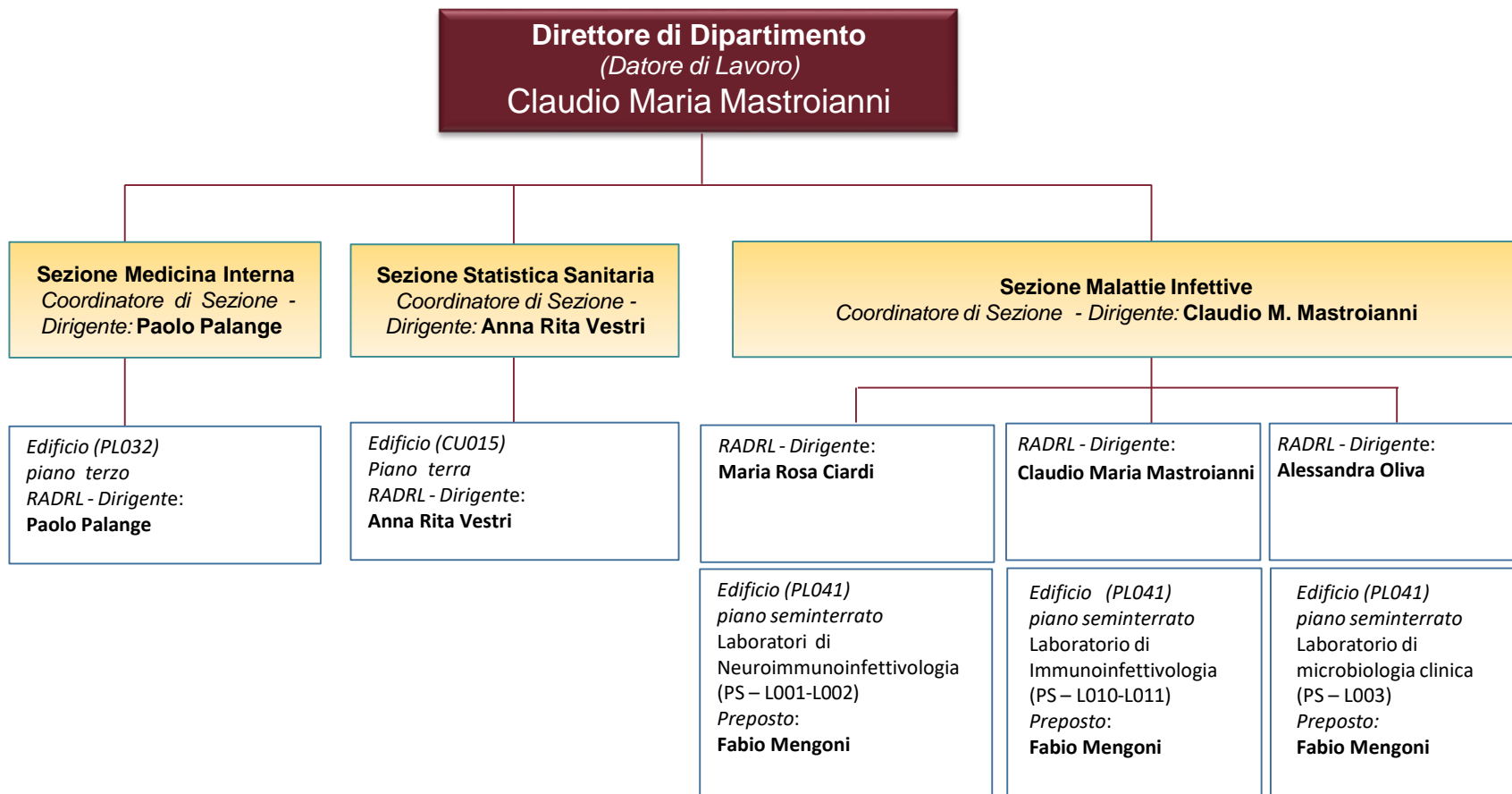
DIPARTIMENTO SANITA' PUBBLICA E MALATTIE INFETTIVE

Direttore di Dipartimento
(Datore di Lavoro)
Claudio Maria Mastroianni

Sezione Igiene
Coordinatore di Sezione - Dirigente: Paolo Villari



DIPARTIMENTO SANITA' PUBBLICA E MALATTIE INFETTIVE

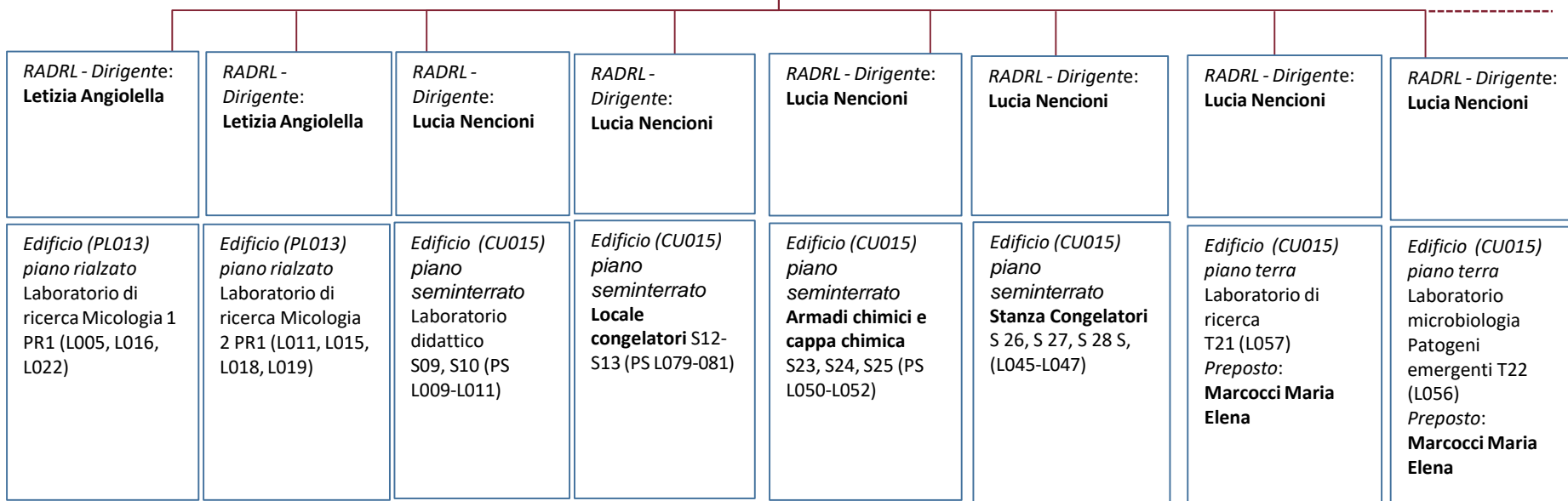


DIPARTIMENTO SANITA' PUBBLICA E MALATTIE INFETTIVE

Direttore di Dipartimento
(Datore di Lavoro)
Claudio Maria Mastroianni

Sezione Microbiologia
Coordinatore di Sezione – Dirigente: **Lucia Nencioni**

Continua



DIPARTIMENTO SANITA' PUBBLICA E MALATTIE INFETTIVE

Direttore di Dipartimento
(Datore di Lavoro)
Claudio Maria Mastroianni

Sezione Microbiologia
Coordinatore di Sezione - Dirigente: Lucia Nencioni

Continua

Continua

RADRL - Dirigente:
Giammarco Raponi

RADRL - Dirigenti:
Lucia Nencioni

RADRL - Dirigente:
Maria Trancassini

RADRL - Dirigente:
Lucia Nencioni

RADRL - Dirigente:
Lucia Nencioni

RADRL - Dirigente:
Laura Selan

Edificio (CU015)
piano terra
Laboratorio di
Microbiologia e
Micologia Clinica T23
(L055)

Edificio (CU015)
piano terra
Laboratorio di ricerca T24,
T25
(L053-L054)
Preposto: Daniela Scribano

Edificio (CU015)
piano terra
Laboratorio di attività di
ricerca e di didattica T26
(L052)

Edificio (CU015)
piano terra
Laboratorio di ricerca e
di didattica
T27 (L050)

Edificio (CU015)
piano terra
Laboratorio di analisi
colturomiche del microbiota
T28, T29 (L047-L049)

Edificio (CU015)
Il piano
Laboratorio di ricerca
P2 25-26 (L014-L015)

DIPARTIMENTO SANITA' PUBBLICA E MALATTIE INFETTIVE

Direttore di Dipartimento
(Datore di Lavoro)
Claudio Maria Mastroianni

Sezione Microbiologia
Coordinatore di Sezione - Dirigente: **Lucia Nencioni**

Continua

Continua

RADRL - Dirigente:
Laura Selan
Marco Artini

RADRL - Dirigente:
Lucia Nencioni

RADRL - Dirigente:
Rosa Sessa

RADRL -
Dirigente:
Marisa Di Pietro

RADRL -
Dirigente:
Marisa Di Pietro

RADRL - Dirigente:
Claudio Passariello

RADRL - Dirigente:
Marisa Di Pietro

RADRL - Dirigente:
Lucia Nencioni
Anna Teresa Palamara

Edificio (CU015)
piano terra
Laboratorio
di ricerca P2
28 (L011)

Edificio (CU015)
Il piano
Laboratorio di
ricerca P2 27
(L012)
Preposto:
Felicia Diodata
D'Auria

Edificio (CU015)
Il piano
Laboratorio
didattico, di
ricerca
P2 29
(L010) Preposto:
Simone Filardo

Edificio (CU015)
Il piano
Armadio per
infiammabili e
cappa chimica
P2 30 (L009)

Edificio (CU015)
Il piano
Laboratorio di
ricerca P2 32
(L007)

Edificio (CU015)
Il piano
Laboratorio di
ricerca P2 34
(L017)

Edificio (CU015)
Il piano
Laboratorio di
ricerca P2 41 (L064)

Edificio (CU015)
Il piano
Laboratorio di
Patogeni persistenti
P2 - 67
(L034)

DIPARTIMENTO SANITA' PUBBLICA E MALATTIE INFETTIVE

Direttore di Dipartimento
(Datore di Lavoro)
Claudio Maria Mastroianni

Sezione Microbiologia
Coordinatore di Sezione - Dirigente: Lucia Nencioni

Continua

Continua

*RADRL -
Dirigente:*
Serena Schippa

*Edificio (CU015)
Il piano
Laboratorio di
ricerca P2-42
(L063)*

*RADRL -
Dirigente:*
Maria Pia Conte

*Edificio (CU015)
Il piano
Laboratorio di
ricerca P2 53
(L048)*

RADRL - Dirigente:
Catia Longhi

*Edificio (CU015)
Il piano
Laboratorio di
ricerca
P2 55-56-57
(L051-L052-L053-
L054)*

*RADRL -
Dirigente:*
Lucia Nencioni

*Edificio (CU015)
Il piano
Laboratorio di
microscopia e
imaging
P2 62-63 (L038-
L039)*

RADRL - Dirigente:
Lucia Nencioni

*Edificio (CU015)
Il piano
Laboratorio
didattico, di
ricerca P2 64
(L037)*

*RADRL -
Dirigente:*
Lucia Nencioni

*Edificio (CU015)
Il piano
Laboratorio di
ricerca P2 74
(L026)*

DIPARTIMENTO SANITA' PUBBLICA E MALATTIE INFETTIVE

Direttore di Dipartimento
(Datore di Lavoro)
Claudio Maria Mastroianni

Sezione Microbiologia
Coordinatore di Sezione - Dirigente: Lucia Nencioni

Continua



DIPARTIMENTO SANITA' PUBBLICA E MALATTIE INFETTIVE

Direttore di Dipartimento
(Datore di Lavoro)
Claudio Maria Mastroianni

Sezione Parassitologia
Coordinatore di Sezione - Dirigente: David Modiano

Continua

RADRL - Dirigente:
Simonetta Mattiucci

RADRL - Dirigente:
Simonetta Mattiucci

RADRL - Dirigente:
Simonetta Mattiucci

RADRL - Dirigente:
Simona Gabrielli

RADRL - Dirigenti:
Bruno Arcà
David Modiano
Fabrizio Lombardo

RADRL - Dirigente:
Stefano D'Amelio

RADRL - Dirigente:
Stefano D'Amelio

Edificio (CU015)
III piano
Laboratorio di Analisi
Parassitologiche P3-10
(L058)
Preposto:
Raffaele D'Errico

Edificio (CU015)
III piano
Laboratorio per
esame
parassitologico specie
ittiche P3-11, P3-12,
P3-13 (L055, L056,
L057)

Edificio (CU015)
III piano
Laboratorio di
Parassitologia
molecolare Lab P3-21
(L047)

Edificio (CU015)
III piano
Laboratorio
Molecolare P3-18
(L051)
Preposto:
Raffaele D'Errico

Edificio (CU015)
III piano
Epidemiologia
molecolare della
malaria P3-22, P3-
23, P3-25, P3-26, P3-
27, P3-28, P3-29
(L025, L026, L027,
L038, L039, L045,
L046)

Edificio (CU015)
III piano
Sistematica
molecolare P3-40
(L020)

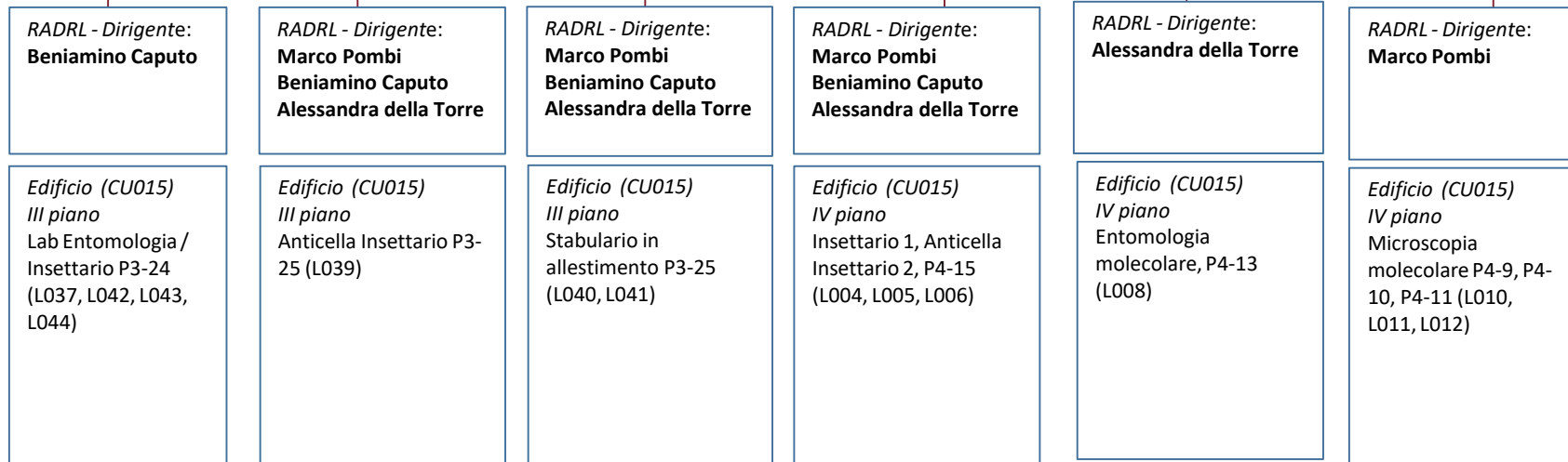
Edificio (CU015)
III piano
Sistematica
molecolare P3-42
(L018)

DIPARTIMENTO SANITA' PUBBLICA E MALATTIE INFETTIVE

Direttore di Dipartimento
(Datore di Lavoro)
Claudio Maria Mastroianni

Sezione Parassitologia
Coordinatore di Sezione - Dirigente: David Modiano

Continua



Numeri di emergenza interni: sono numeri interni da chiamare in caso di emergenza. Corrispondono ad una linea dedicata alle emergenze cui risponde la Sala Regia di Ateneo.

| | |
|--------------------|---|
| 8108 | Numero breve di emergenza interno collegato alla Sala Regia di Ateneo. Da comporre da <u>telefoni fissi</u> di tutte le sedi |
| 800 811 192 | Numero verde di emergenza esterno collegato alla Sala Regia di Ateneo Da comporre <u>sia da telefoni fissi che mobili</u> di tutte le sedi |
| 70777 | Numero breve di emergenza interno collegato alla Presidio di Vigilanza del Policlinico Umberto I Da comporre da <u>telefoni fissi</u> degli edifici CU023 - Medicina Legale e Obitorio- e CU016 Ortopedia per la parte relativa alla degenza. |

Link Utili

- Portale del Sistema di Gestione per la Salute e Sicurezza sul Lavoro (<https://www.uniroma1.it/it/pagina/salute-e-sicurezza-sgssl>)
- Gestione delle Emergenze (<https://www.uniroma1.it/it/pagina/gestione-delle-emergenze>)
- Documenti Sistema di Gestione della Salute e Sicurezza di Ateneo (<https://www.uniroma1.it/it/pagina/documenti-sgssl>)
- Figure chiave della Sicurezza (<https://www.uniroma1.it/it/pagina/figure-chiave-della-sicurezza>)
- Procedure e Modulistica (<https://www.uniroma1.it/it/pagina/procedure-e-modulistica>)
- Materiale Informativo (<https://www.uniroma1.it/it/pagina/materiale-informativo>)
- Cartellonistica di Sicurezza (<https://www.uniroma1.it/it/pagina/cartellonistica-di-sicurezza>)