

# Dipartimento Sanità Pubblica e Malattie Infettive

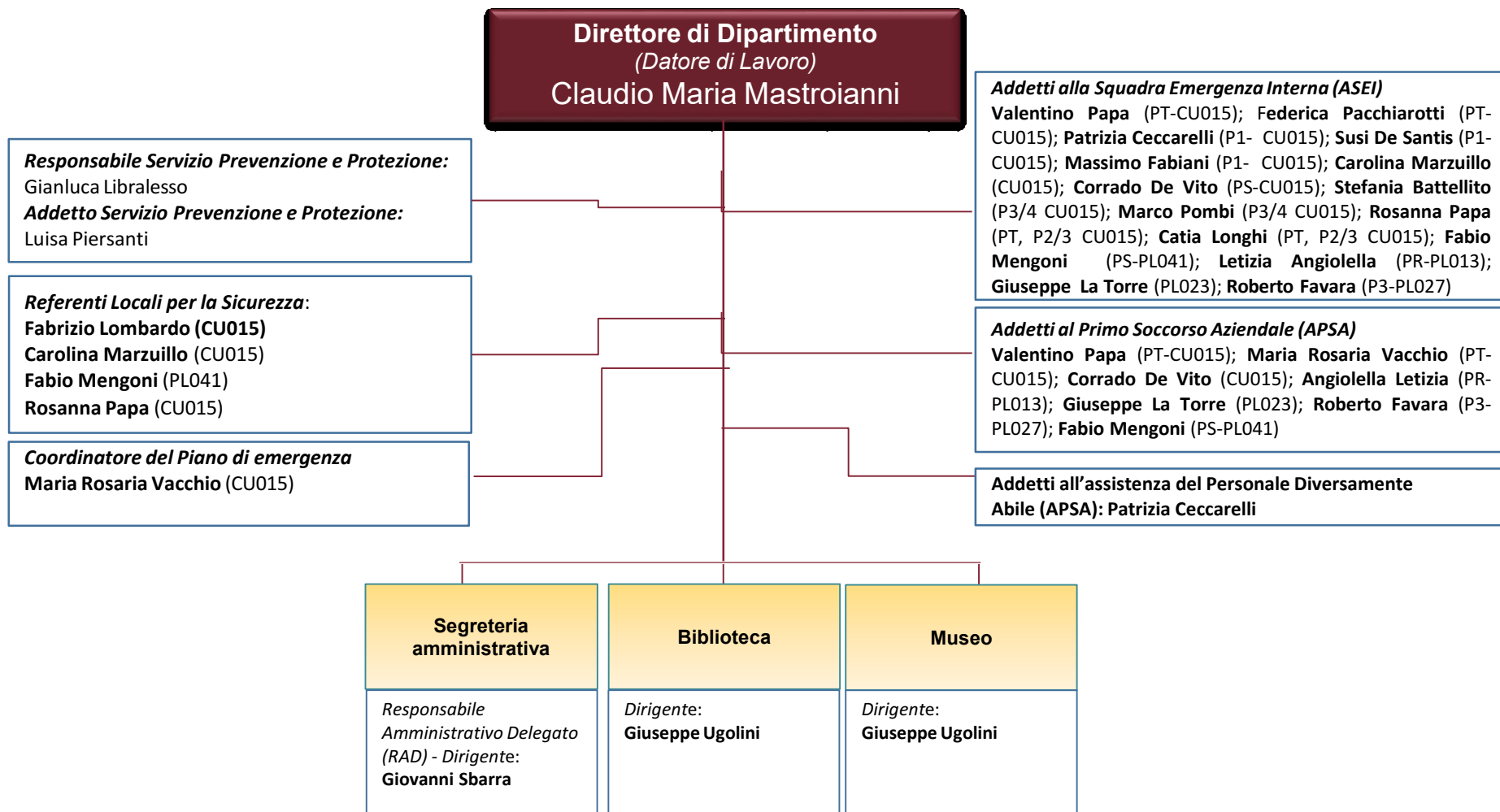
Organigramma Salute & Sicurezza



SAPIENZA  
UNIVERSITÀ DI ROMA

Roma, ottobre 2024

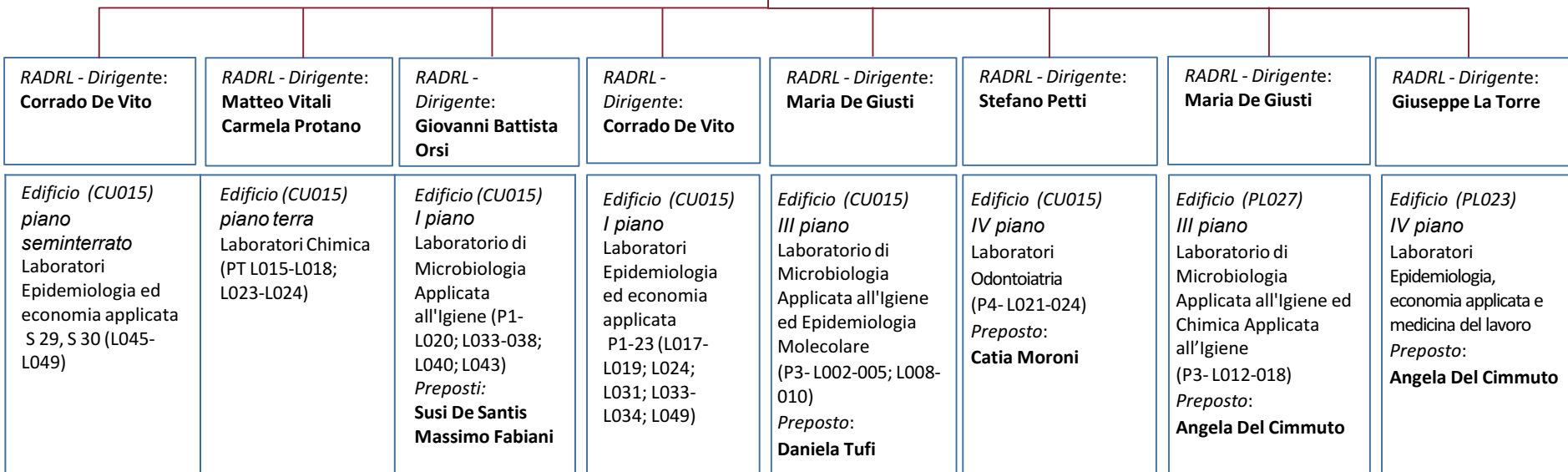
# DIPARTIMENTO SANITA' PUBBLICA E MALATTIE INFETTIVE



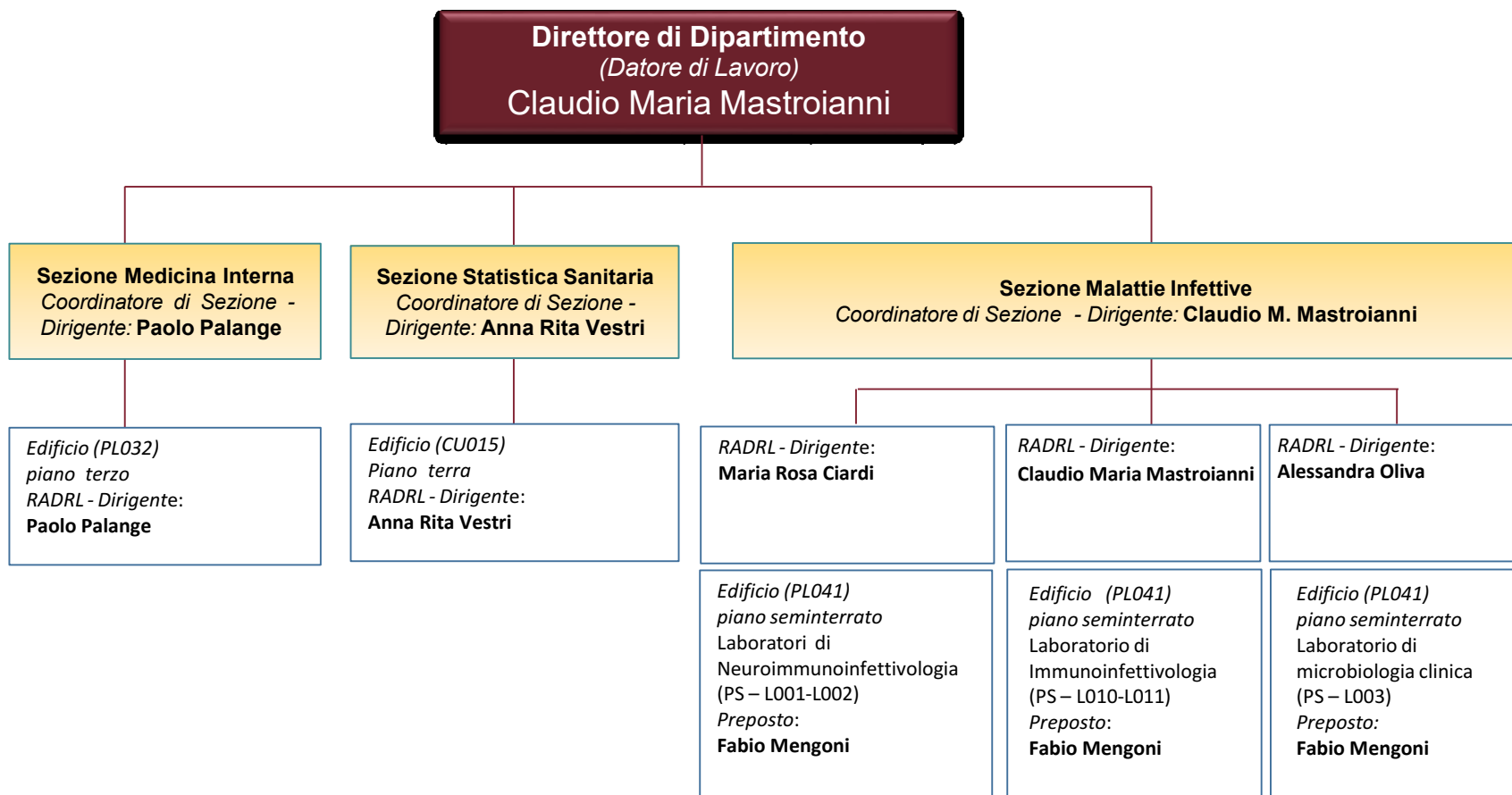
# DIPARTIMENTO SANITA' PUBBLICA E MALATTIE INFETTIVE

**Direttore di Dipartimento**  
(Datore di Lavoro)  
**Claudio Maria Mastroianni**

**Sezione Igiene**  
Coordinatore di Sezione - Dirigente: **Paolo Villari**



# DIPARTIMENTO SANITA' PUBBLICA E MALATTIE INFETTIVE

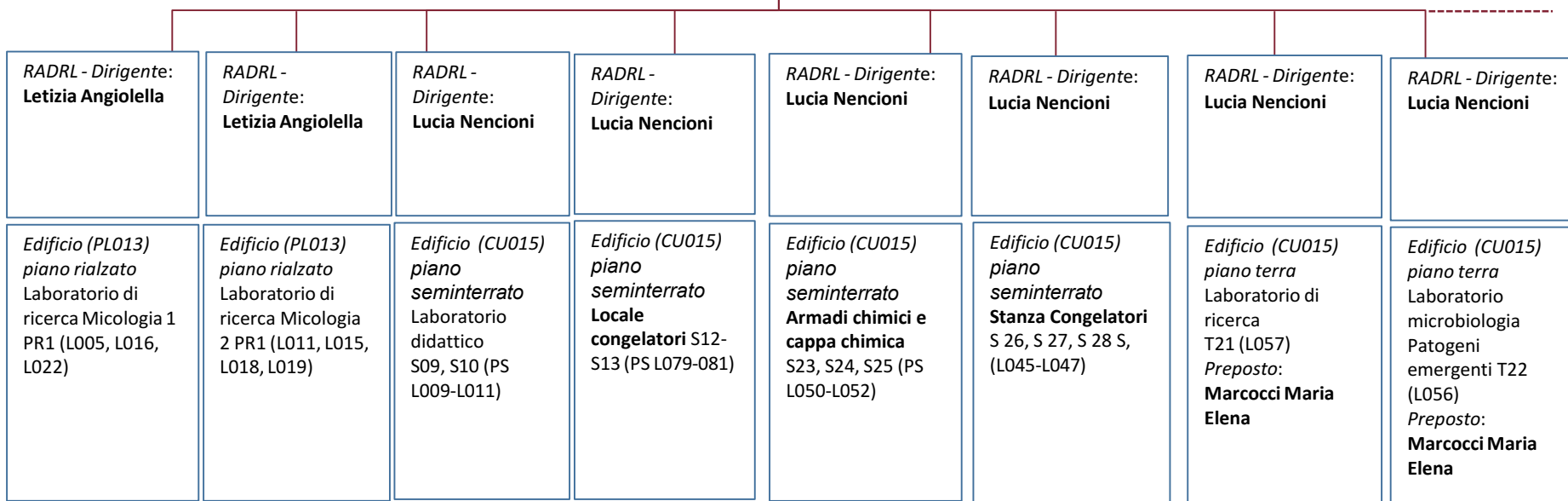


# DIPARTIMENTO SANITA' PUBBLICA E MALATTIE INFETTIVE

**Direttore di Dipartimento**  
*(Datore di Lavoro)*  
**Claudio Maria Mastroianni**

**Sezione Microbiologia**  
*Coordinatore di Sezione – Dirigente: Lucia Nencioni*

*Continua*



# DIPARTIMENTO SANITA' PUBBLICA E MALATTIE INFETTIVE

**Direttore di Dipartimento**  
*(Datore di Lavoro)*  
**Claudio Maria Mastroianni**

**Sezione Microbiologia**  
*Coordinatore di Sezione - Dirigente: Lucia Nencioni*

*Continua*

*Continua*

*RADRL - Dirigente:*  
**Giammarco Raponi**

*RADRL - Dirigenti:*  
**Lucia Nencioni**

*RADRL - Dirigente:*  
**Maria Trancassini**

*RADRL - Dirigente:*  
**Lucia Nencioni**

*RADRL - Dirigente:*  
**Lucia Nencioni**

*RADRL - Dirigente:*  
**Laura Selan**

*Edificio (CU015)*  
*piano terra*  
Laboratorio di  
Microbiologia e  
Micologia Clinica T23  
(L055)

*Edificio (CU015)*  
*piano terra*  
Laboratorio di ricerca T24,  
T25  
(L053-L054)  
*Preposto: Daniela Scribano*

*Edificio (CU015)*  
*piano terra*  
Laboratorio di attività di  
ricerca e di didattica T26  
(L052)

*Edificio (CU015)*  
*piano terra*  
Laboratorio di ricerca e  
di didattica  
T27 (L050)

*Edificio (CU015)*  
*piano terra*  
Laboratorio di analisi  
colturomiche del microbiota  
T28, T29 (L047-L049)

*Edificio (CU015)*  
*Il piano*  
Laboratorio di ricerca  
P2 25-26 (L014-L015)

# DIPARTIMENTO SANITA' PUBBLICA E MALATTIE INFETTIVE

**Direttore di Dipartimento**  
(Datore di Lavoro)  
**Claudio Maria Mastroianni**

**Sezione Microbiologia**  
Coordinatore di Sezione - Dirigente: **Lucia Nencioni**

Continua

Continua

**RADRL - Dirigente:**  
**Laura Selan**  
**Marco Artini**

**RADRL - Dirigente:**  
**Lucia Nencioni**

**RADRL - Dirigente:**  
**Rosa Sessa**

**RADRL - Dirigente:**  
**Marisa Di Pietro**

**RADRL - Dirigente:**  
**Marisa Di Pietro**

**RADRL - Dirigente:**  
**Claudio Passariello**

**RADRL - Dirigente:**  
**Marisa Di Pietro**

**RADRL - Dirigente:**  
**Lucia Nencioni**  
**Anna Teresa Palamara**

**Edificio (CU015)**  
piano terra  
Laboratorio  
di ricerca P2  
28 (L011)

**Edificio (CU015)**  
Il piano  
Laboratorio di  
ricerca P2 27  
(L012)  
Preposto:  
**Felicia Diodata**  
**D'Auria**

**Edificio (CU015)**  
Il piano  
Laboratorio  
didattico, di  
ricerca  
P2 29  
(L010)

**Edificio (CU015)**  
Il piano  
Armadio per  
infiammabili e  
cappa chimica  
P2 30 (L009)

**Edificio (CU015)**  
Il piano  
Laboratorio di  
ricerca P2 32  
(L007)

**Edificio (CU015)**  
Il piano  
Laboratorio di  
ricerca P2 34  
(L017)

**Edificio (CU015)**  
Il piano  
Laboratorio di  
ricerca P2 41 (L064)

**Edificio (CU015)**  
Il piano  
Laboratorio di  
Patogeni persistenti  
P2 - 67  
(L034)

# DIPARTIMENTO SANITA' PUBBLICA E MALATTIE INFETTIVE

**Direttore di Dipartimento**  
*(Datore di Lavoro)*  
**Claudio Maria Mastroianni**

**Sezione Microbiologia**  
*Coordinatore di Sezione - Dirigente: Lucia Nencioni*

*Continua*

*Continua*

**RADRL -  
Dirigente:  
Serena Schippa**

*Edificio (CU015)  
Il piano  
Laboratorio di  
ricerca P2-42  
(L063)*

**RADRL -  
Dirigente:  
Maria Pia Conte**

*Edificio (CU015)  
Il piano  
Laboratorio di  
ricerca P2 53  
(L048)*

**RADRL - Dirigente:  
Catia Longhi**

*Edificio (CU015)  
Il piano  
Laboratorio di  
ricerca  
P2 55-56-57  
(L051-L052-L053-  
L054)*

**RADRL -  
Dirigente:  
Lucia Nencioni**

*Edificio (CU015)  
Il piano  
Laboratorio di  
microscopia e  
imaging  
P2 62-63 (L038-  
L039)*

**RADRL -  
Dirigente:  
Lucia Nencioni**

*Edificio (CU015)  
Il piano  
Laboratorio  
didattico, di  
ricerca P2 64  
(L037)*

**RADRL -  
Dirigente:  
Lucia Nencioni**

*Edificio (CU015)  
Il piano  
Laboratorio di  
ricerca P2 74  
(L026)*

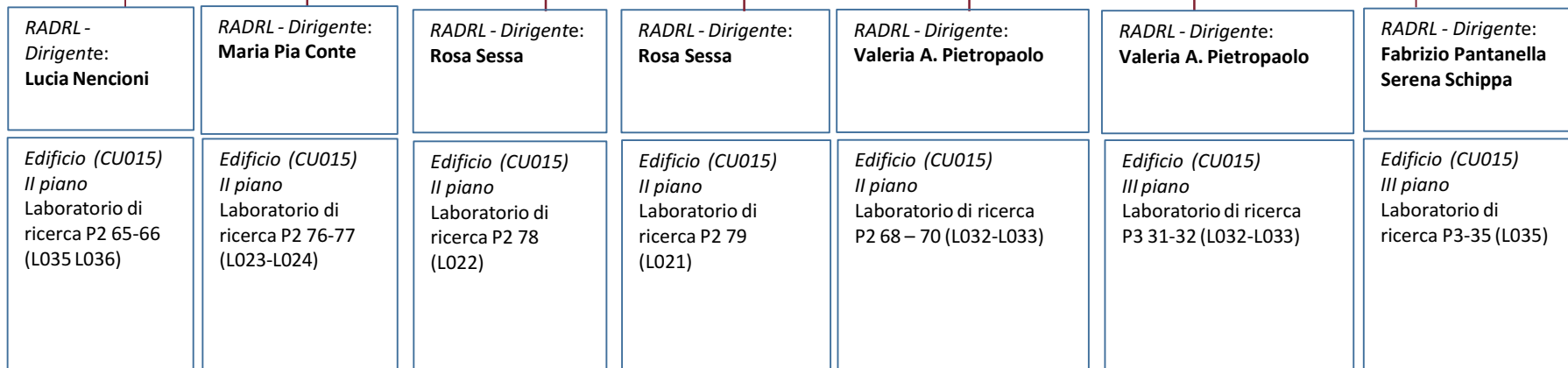


# DIPARTIMENTO SANITA' PUBBLICA E MALATTIE INFETTIVE

**Direttore di Dipartimento**  
(Datore di Lavoro)  
**Claudio Maria Mastroianni**

**Sezione Microbiologia**  
Coordinatore di Sezione - Dirigente: **Lucia Nencioni**

Continua



# DIPARTIMENTO SANITA' PUBBLICA E MALATTIE INFETTIVE

**Direttore di Dipartimento**  
(Datore di Lavoro)  
**Claudio Maria Mastroianni**

**Sezione Parassitologia**  
Coordinatore di Sezione - Dirigente: **David Modiano**

Continua

*RADRL - Dirigente:*  
**Simonetta Mattiucci**

*RADRL - Dirigente:*  
**Simonetta Mattiucci**

*RADRL - Dirigente:*  
**Simonetta Mattiucci**

*RADRL - Dirigente:*  
**Simona Gabrielli**

*RADRL - Dirigenti:*  
**Bruno Arcà**  
**David Modiano**  
**Fabrizio Lombardo**

*RADRL - Dirigente:*  
**Stefano D'Amelio**

*RADRL - Dirigente:*  
**Stefano D'Amelio**

*Edificio (CU015)*  
*III piano*  
Laboratorio di Analisi  
Parassitologiche P3-10  
(L058)  
*Preposto:*  
**Raffaele D'Errico**

*Edificio (CU015)*  
*III piano*  
Laboratorio per  
esame  
parassitologico specie  
ittiche P3-11, P3-12,  
P3-13 (L055, L056,  
L057)

*Edificio (CU015)*  
*III piano*  
Laboratorio di  
Parassitologia  
molecolare Lab P3-21  
(L047)

*Edificio (CU015)*  
*III piano*  
Laboratorio  
Molecolare P3-18  
(L051)  
*Preposto:*  
**Raffaele D'Errico**

*Edificio (CU015)*  
*III piano*  
Epidemiologia  
molecolare della  
malaria P3-22, P3-  
23, P3-25, P3-26, P3-  
27, P3-28, P3-29  
(L025, L026, L027,  
L038, L039, L045,  
L046)

*Edificio (CU015)*  
*III piano*  
Sistematica  
molecolare P3-40  
(L020)

*Edificio (CU015)*  
*III piano*  
Sistematica  
molecolare P3-42  
(L018)

# DIPARTIMENTO SANITA' PUBBLICA E MALATTIE INFETTIVE

**Direttore di Dipartimento**  
*(Datore di Lavoro)*  
**Claudio Maria Mastroianni**

**Sezione Parassitologia**  
*Coordinatore di Sezione - Dirigente: David Modiano*

Continua

*RADRL - Dirigente:*  
**Beniamino Caputo**

*Edificio (CU015)*  
*III piano*  
Lab Entomologia /  
Insettario P3-24  
(L037, L042, L043,  
L044)

*RADRL - Dirigente:*  
**Marco Pombi**  
**Beniamino Caputo**  
**Alessandra della Torre**

*Edificio (CU015)*  
*III piano*  
Anticella Insettario P3-  
25 (L039)

*RADRL - Dirigente:*  
**Marco Pombi**  
**Beniamino Caputo**  
**Alessandra della Torre**

*Edificio (CU015)*  
*III piano*  
Stabulario in  
allestimento P3-25  
(L040, L041)

*RADRL - Dirigente:*  
**Marco Pombi**  
**Beniamino Caputo**  
**Alessandra della Torre**

*Edificio (CU015)*  
*IV piano*  
Insettario 1, Anticella  
Insettario 2, P4-15  
(L004, L005, L006)

*RADRL - Dirigente:*  
**Alessandra della Torre**

*Edificio (CU015)*  
*IV piano*  
Entomologia  
molecolare, P4-13  
(L008)

*RADRL - Dirigente:*  
**Marco Pombi**

*Edificio (CU015)*  
*IV piano*  
Microscopia  
molecolare P4-9, P4-  
10, P4-11 (L010,  
L011, L012)

**Numeri di emergenza interni:** sono numeri interni da chiamare in caso di emergenza. Corrispondono ad una linea dedicata alle emergenze cui risponde la Sala Regia di Ateneo.

<b>8108</b>	Numero breve di emergenza interno collegato alla Sala Regia di Ateneo. <b>Da comporre da <u>telefoni fissi</u> di tutte le sedi</b>
<b>800 811 192</b>	Numero verde di emergenza esterno collegato alla Sala Regia di Ateneo <b>Da comporre <u>sia da telefoni fissi che mobili</u> di tutte le sedi</b>
<b>70777</b>	Numero breve di emergenza interno collegato alla Presidio di Vigilanza del Policlinico Umberto I <b>Da comporre da <u>telefoni fissi</u> degli edifici CU023 - Medicina Legale e Obitorio- e CU016 Ortopedia per la parte relativa alla degenza.</b>

# Link Utili

- Portale del Sistema di Gestione per la Salute e Sicurezza sul Lavoro (<https://www.uniroma1.it/it/pagina/salute-e-sicurezza-sgssl>)
- Gestione delle Emergenze (<https://www.uniroma1.it/it/pagina/gestione-delle-emergenze>)
- Documenti Sistema di Gestione della Salute e Sicurezza di Ateneo (<https://www.uniroma1.it/it/pagina/documenti-sgssl>)
- Figure chiave della Sicurezza (<https://www.uniroma1.it/it/pagina/figure-chiave-della-sicurezza>)
- Procedure e Modulistica (<https://www.uniroma1.it/it/pagina/procedure-e-modulistica>)
- Materiale Informativo (<https://www.uniroma1.it/it/pagina/materiale-informativo>)
- Cartellonistica di Sicurezza (<https://www.uniroma1.it/it/pagina/cartellonistica-di-sicurezza>)